

Reporte Mensual
AGOSTO 2022

Mercado automotor 4w

Patentamientos

Resumen del desempeño del mercado automotor de 0km en Argentina. Un resumen ejecutivo con los principales resultados del mes para las principales marcas y modelos. Una primer apertura para los vehículos livianos y pesados y el resultado del mercado por jurisdicción.

LO IMPORTANTE DEL MES

Agosto cerró 19,2% por arriba del mismo mes del año pasado, y respecto de Julio 2022, mostró una baja del -2,6%.

37.882 unidades

Var % m/m

-2,6%

Var % a/a

+19,2%

Var % acum

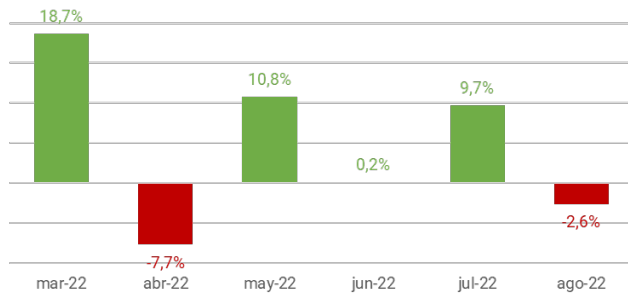
+4,1%

| Autos | C. Liv | C. Pes |
|-------|--------|--------|
| -1,8% | -4,0% | -7,1% |

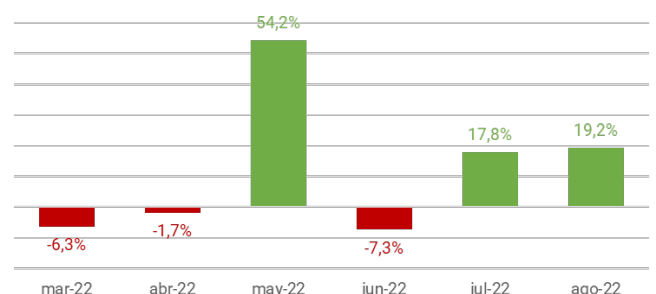
| Autos | C. Liv | C. Pes |
|--------|--------|--------|
| +20,1% | +22,6% | -10,1% |

| Autos | C. Liv | C. Pes |
|-------|--------|--------|
| +3,2% | +5,4% | +1,9% |

Var % m/m. Últimos 6 meses



Var % a/a. Últimos 6 meses



Patentamientos diarios. Prom móvil 30 días

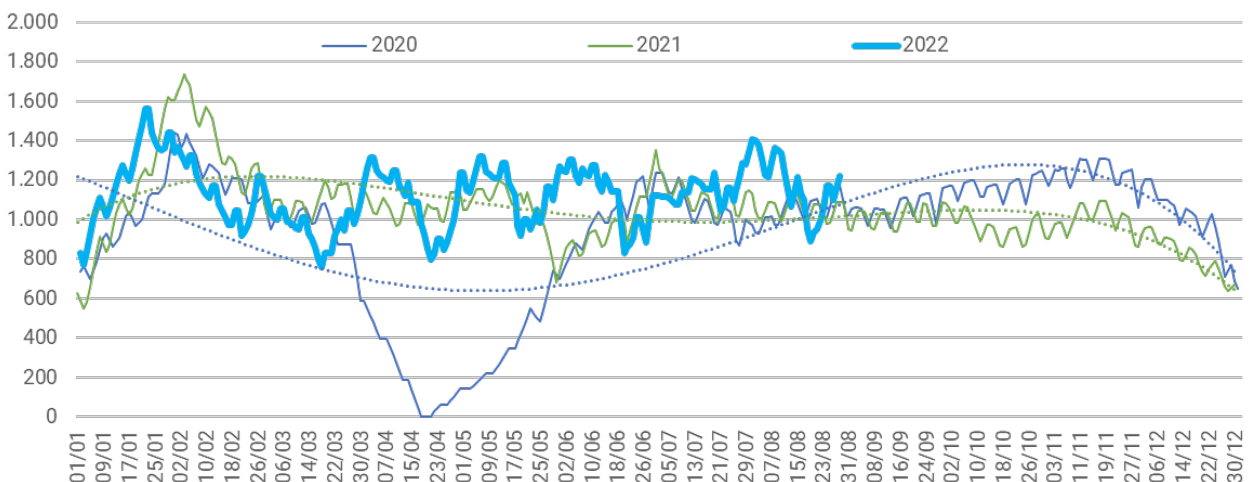


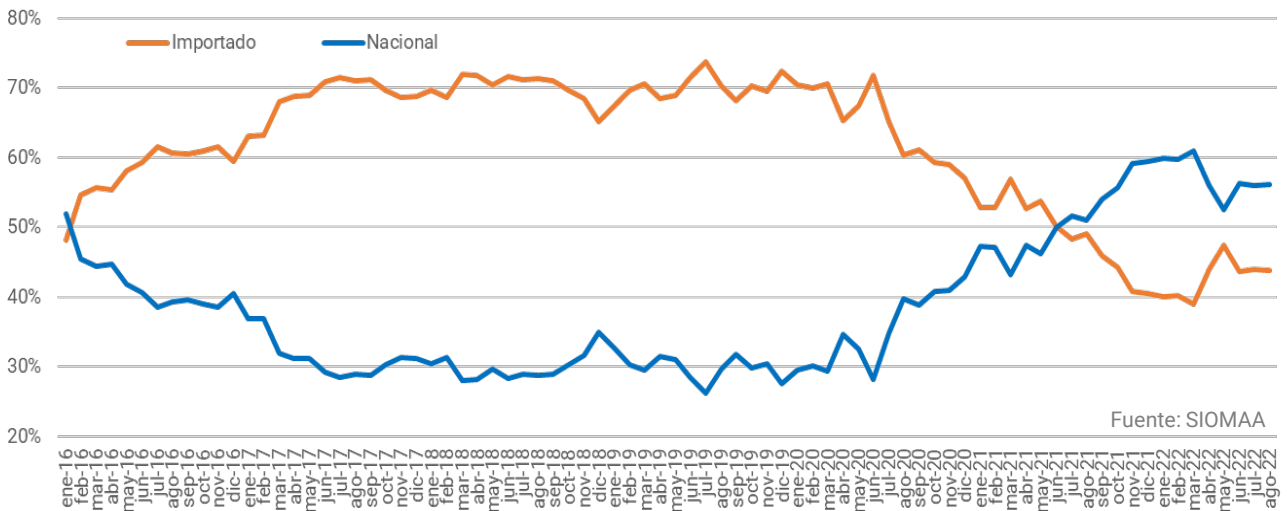
TABLA 1. Resumen del mercado.
(en unidades)

| Patentamientos | Ago.2022 (Unidades) | Jul.2022 (Unidades) | Ago.2021 (Unidades) | Var % m/m | Var % a/a | Acum 2022 | Acum 2021 | Var % acum |
|----------------------------|------------------------|------------------------|------------------------|--------------|--------------|----------------|----------------|---------------|
| Autos | 24.476 | 24.936 | 20.387 | -1,8% | 20,1% | 184.598 | 178.848 | 3,2% |
| Comercial Liviano | 10.988 | 11.449 | 8.959 | -4,0% | 22,6% | 83.183 | 78.913 | 5,4% |
| Autos + C.L. | 35.464 | 36.385 | 29.346 | -2,5% | 20,8% | 267.781 | 257.761 | 3,9% |
| Comercial Pesado | 1.323 | 1.424 | 1.472 | -7,1% | -10,1% | 10.494 | 10.294 | 1,9% |
| Autos + C.L. + C.P. | 36.787 | 37.809 | 30.818 | -2,7% | 19,4% | 278.275 | 268.055 | 3,8% |
| Otros Pesados | 1.095 | 1.083 | 960 | 1,1% | 14,1% | 8.214 | 7.248 | 13,3% |
| Total Mercado | 37.882 | 38.892 | 31.778 | -2,6% | 19,2% | 286.489 | 275.303 | 4,1% |
| Prom. Diario | 1.722 | 1.852 | 1.514 | -7,0% | 13,7% | 1.769 | 1.700 | 4,1% |
| Prom. Diario (Autos) | 1.113 | 1.188 | 971 | -6,3% | 14,6% | 1.140 | 1.104 | 3,3% |
| Días hábiles | 22 | 21 | 21 | | | 162 | 162 | |

| | ene | feb | mar | abr | may | jun | jul | ago | sep | oct | nov | dic |
|----------------|---------------|--------------|--------------|--------------|--------------|--------------|--------------|--------------|--------|--------|--------|--------|
| 2022 | 43.505 | 29.103 | 34.527 | 31.868 | 35.328 | 35.384 | 38.892 | 37.882 | | | | |
| 2021 | 49.698 | 30.457 | 36.851 | 32.455 | 22.903 | 38.188 | 32.973 | 31.778 | 31.877 | 28.058 | 28.500 | 17.698 |
| Var a/a | -12,5% | -4,4% | -6,3% | -1,8% | 54,3% | -7,3% | 18,0% | 19,2% | | | | |
| 2020 | 44.944 | 27.664 | 17.809 | 4.410 | 21.194 | 37.258 | 30.458 | 30.598 | 34.973 | 37.431 | 34.849 | 20.637 |

Fuente: SIOMAA

GRAFICO 1. Composición de los patentamientos por origen.
(en % del total mensual)



Fuente: SIOMAA

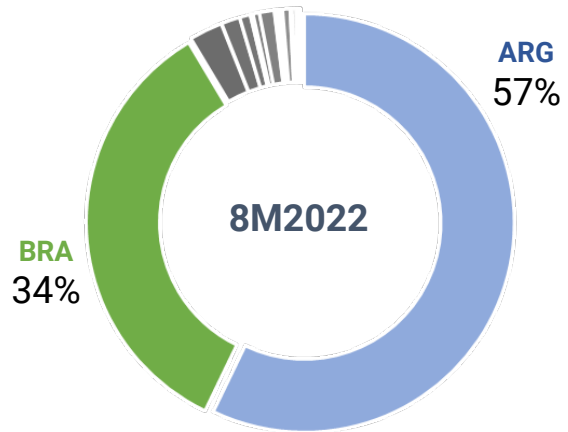
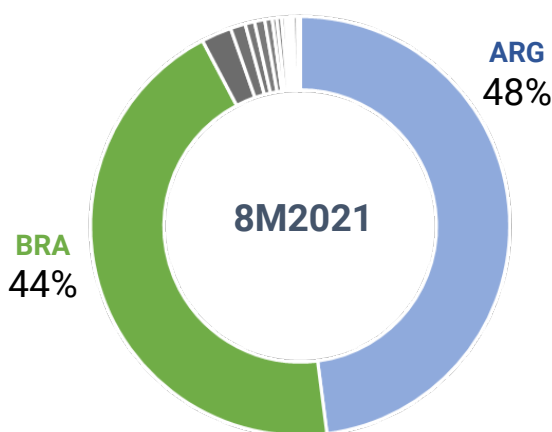


TABLA 2. Ranking. TOP 40. Marcas Livianos (automóviles + Comerciales)
(en unidades)

| | Ago.2022 (Unidades) | Part % | Jul.2022 (Unidades) | Part % | Ago.2021 (Unidades) | Part % | Var % m/m | Var % a/a | Acum 2022 | Part % | Acum 2021 | Part % | Var % acum |
|------------------|------------------------|-----------|------------------------|-----------|------------------------|-----------|--------------|--------------|----------------|-----------|----------------|-----------|---------------|
| 1 Toyota | 8.033 | 22,7% | 8.453 | 23,2% | 5.875 | 20,0% | -5,0% | 36,7% | 57.413 | 21,4% | 51.719 | 20,1% | 11,0% |
| 2 Volkswagen | 4.958 | 14,0% | 5.136 | 14,1% | 4.333 | 14,8% | -3,5% | 14,4% | 32.851 | 12,3% | 43.529 | 16,9% | -24,5% |
| 3 Fiat | 4.674 | 13,2% | 5.194 | 14,3% | 4.809 | 16,4% | -10,0% | -2,8% | 42.432 | 15,8% | 36.823 | 14,3% | 15,2% |
| 4 Renault | 4.345 | 12,3% | 4.039 | 11,1% | 3.017 | 10,3% | 7,6% | 44,0% | 28.837 | 10,8% | 26.360 | 10,2% | 9,4% |
| 5 Peugeot | 3.781 | 10,7% | 3.788 | 10,4% | 2.071 | 7,1% | -0,2% | 82,6% | 26.387 | 9,9% | 18.794 | 7,3% | 40,4% |
| 6 Ford | 2.398 | 6,8% | 2.087 | 5,7% | 1.900 | 6,5% | 14,9% | 26,2% | 18.742 | 7,0% | 20.198 | 7,8% | -7,2% |
| 7 Chevrolet | 2.371 | 6,7% | 3.013 | 8,3% | 2.361 | 8,0% | -21,3% | 0,4% | 21.215 | 7,9% | 21.152 | 8,2% | 0,3% |
| 8 Citroen | 1.458 | 4,1% | 1.342 | 3,7% | 1.016 | 3,5% | 8,6% | 43,5% | 10.707 | 4,0% | 8.287 | 3,2% | 29,2% |
| 9 Nissan | 1.287 | 3,6% | 1.247 | 3,4% | 1.133 | 3,9% | 3,2% | 13,6% | 10.461 | 3,9% | 10.798 | 4,2% | -3,1% |
| 10 Jeep | 774 | 2,2% | 692 | 1,9% | 1.095 | 3,7% | 11,8% | -29,3% | 7.026 | 2,6% | 8.169 | 3,2% | -14,0% |
| 11 Mercedes Benz | 530 | 1,5% | 516 | 1,4% | 511 | 1,7% | 2,7% | 3,7% | 3.956 | 1,5% | 3.426 | 1,3% | 15,5% |
| 12 Iveco | 144 | 0,4% | 142 | 0,4% | 140 | 0,5% | 1,4% | 2,9% | 998 | 0,4% | 978 | 0,4% | 2,0% |
| 13 Honda | 103 | 0,3% | 112 | 0,3% | 162 | 0,6% | -8,0% | -36,4% | 795 | 0,3% | 1.361 | 0,5% | -41,6% |
| 14 Audi | 93 | 0,3% | 55 | 0,2% | 59 | 0,2% | 69,1% | 57,6% | 321 | 0,1% | 632 | 0,2% | -49,2% |
| 15 Chery | 59 | 0,2% | 57 | 0,2% | 103 | 0,4% | 3,5% | -42,7% | 694 | 0,3% | 638 | 0,2% | 8,8% |
| 16 FOTON | 58 | 0,2% | 49 | 0,1% | 13 | 0,0% | 18,4% | 346,2% | 184 | 0,1% | 72 | 0,0% | 155,6% |
| 17 BMW | 49 | 0,1% | 70 | 0,2% | 87 | 0,3% | -30,0% | -43,7% | 611 | 0,2% | 575 | 0,2% | 6,3% |
| 18 Kia | 45 | 0,1% | 41 | 0,1% | 71 | 0,2% | 9,8% | -36,6% | 483 | 0,2% | 451 | 0,2% | 7,1% |
| 19 Hyundai | 44 | 0,1% | 27 | 0,1% | 87 | 0,3% | 63,0% | -49,4% | 536 | 0,2% | 597 | 0,2% | -10,2% |
| 20 DS | 33 | 0,1% | 53 | 0,1% | 80 | 0,3% | -37,7% | -58,8% | 504 | 0,2% | 490 | 0,2% | 2,9% |
| 21 KYC | 31 | 0,1% | 33 | 0,1% | 15 | 0,1% | -6,1% | 106,7% | 244 | 0,1% | 110 | 0,0% | 121,8% |
| 22 CORADIR | 27 | 0,1% | 26 | 0,1% | | | 3,8% | | 105 | 0,0% | | | |
| 23 Shineray | 19 | 0,1% | 16 | 0,0% | 24 | 0,1% | 18,8% | -20,8% | 181 | 0,1% | 117 | 0,0% | 54,7% |
| 24 Volvo | 17 | 0,0% | 16 | 0,0% | 8 | 0,0% | 6,3% | 112,5% | 108 | 0,0% | 99 | 0,0% | 9,1% |
| 25 Lexus | 17 | 0,0% | 10 | 0,0% | 16 | 0,1% | 70,0% | 6,3% | 136 | 0,1% | 181 | 0,1% | -24,9% |
| 26 OTROS | 16 | 0,0% | 3 | 0,0% | 5 | 0,0% | 433,3% | 220,0% | 30 | 0,0% | 5 | 0,0% | 500,0% |
| 27 DFSK | 14 | 0,0% | 32 | 0,1% | 33 | 0,1% | -56,3% | -57,6% | 169 | 0,1% | 277 | 0,1% | -39,0% |
| 28 ZANELLA | 13 | 0,0% | 13 | 0,0% | 14 | 0,0% | 0,0% | -7,1% | 135 | 0,1% | 43 | 0,0% | 214,0% |
| 29 Ram | 12 | 0,0% | 38 | 0,1% | 149 | 0,5% | -68,4% | -91,9% | 656 | 0,2% | 879 | 0,3% | -25,4% |
| 30 CHANGAN | 10 | 0,0% | 10 | 0,0% | 7 | 0,0% | 0,0% | 42,9% | 85 | 0,0% | 81 | 0,0% | 4,9% |
| 31 Subaru | 9 | 0,0% | 11 | 0,0% | 19 | 0,1% | -18,2% | -52,6% | 79 | 0,0% | 96 | 0,0% | -17,7% |
| 32 JAC | 7 | 0,0% | 3 | 0,0% | 12 | 0,0% | 133,3% | -41,7% | 83 | 0,0% | 112 | 0,0% | -25,9% |
| 33 Mini | 6 | 0,0% | 4 | 0,0% | 27 | 0,1% | 50,0% | -77,8% | 83 | 0,0% | 96 | 0,0% | -13,5% |
| 34 Mitsubishi | 5 | 0,0% | 6 | 0,0% | 13 | 0,0% | -16,7% | -61,5% | 71 | 0,0% | 73 | 0,0% | -2,7% |
| 35 Baic | 5 | 0,0% | 7 | 0,0% | 19 | 0,1% | -28,6% | -73,7% | 99 | 0,0% | 119 | 0,0% | -16,8% |
| 36 GREAT WALL | 5 | 0,0% | 2 | 0,0% | 2 | 0,0% | 150,0% | 150,0% | 21 | 0,0% | 31 | 0,0% | -32,3% |
| 37 JETOUR | 4 | 0,0% | 9 | 0,0% | 8 | 0,0% | -55,6% | -50,0% | 72 | 0,0% | 41 | 0,0% | 75,6% |
| 38 Agrale | 3 | 0,0% | 7 | 0,0% | 5 | 0,0% | -57,1% | -40,0% | 37 | 0,0% | 15 | 0,0% | 146,7% |
| 39 FAW | 3 | 0,0% | 5 | 0,0% | | | -40,0% | | 25 | 0,0% | 1 | 0,0% | 2400,0% |
| 40 ALFA ROMEO | 2 | 0,0% | 2 | 0,0% | 9 | 0,0% | 0,0% | -77,8% | 40 | 0,0% | 35 | 0,0% | 14,3% |
| RESTO | 2 | | 19 | | 38 | | | | 169 | | 301 | | |
| TOTAL | 35.464 | | 36.385 | | 29.346 | | -2,5% | 20,8% | 267.781 | | 257.761 | | 3,9% |

Fuente: SIOMAA

TABLA 3. Ranking. TOP 50. Modelos Livianos (automóviles + Comerciales)
(en unidades)

| | Ago.2022 (Unidades) | Part % | Jul.2022 (Unidades) | Part % | Ago.2021 (Unidades) | Part % | Var % m/m | Var % a/a | Acum 2022 | Part % | Acum 2021 | Part % | Var % acum |
|---------------------------|------------------------|-----------|------------------------|-----------|------------------------|-----------|--------------|--------------|----------------|-----------|----------------|-----------|---------------|
| 1 Fiat CRONOS | 3.131 | 8,8% | 3.035 | 8,3% | 3.832 | 13,1% | 3,2% | -18,3% | 28.771 | 10,7% | 27.510 | 10,7% | 4,6% |
| 2 Peugeot 208 | 2.849 | 8,0% | 2.792 | 7,7% | 1.136 | 3,9% | 2,0% | 150,8% | 18.162 | 6,8% | 10.932 | 4,2% | 66,1% |
| 3 Toyota HILUX | 2.050 | 5,8% | 2.418 | 6,6% | 1.856 | 6,3% | -15,2% | 10,5% | 16.599 | 6,2% | 18.409 | 7,1% | -9,8% |
| 4 Volkswagen AMAROK | 1.962 | 5,5% | 2.159 | 5,9% | 1.158 | 3,9% | -9,1% | 69,4% | 14.516 | 5,4% | 13.575 | 5,3% | 6,9% |
| 5 Toyota ETIOS | 1.698 | 4,8% | 1.526 | 4,2% | 1.237 | 4,2% | 11,3% | 37,3% | 12.092 | 4,5% | 11.208 | 4,3% | 7,9% |
| 6 Toyota YARIS | 1.654 | 4,7% | 1.541 | 4,2% | 1.024 | 3,5% | 7,3% | 61,5% | 9.257 | 3,5% | 8.550 | 3,3% | 8,3% |
| 7 Ford RANGER | 1.334 | 3,8% | 935 | 2,6% | 1.396 | 4,8% | 42,7% | -4,4% | 8.306 | 3,1% | 10.159 | 3,9% | -18,2% |
| 8 Renault KANGOO II | 1.318 | 3,7% | 1.206 | 3,3% | 849 | 2,9% | 9,3% | 55,2% | 9.138 | 3,4% | 5.937 | 2,3% | 53,9% |
| 9 Toyota COROLLA CROSS | 1.241 | 3,5% | 1.232 | 3,4% | 868 | 3,0% | 0,7% | 43,0% | 7.955 | 3,0% | 2.579 | 1,0% | 208,5% |
| 10 Chevrolet CRUZE | 1.077 | 3,0% | 1.590 | 4,4% | 629 | 2,1% | -32,3% | 71,2% | 11.686 | 4,4% | 6.068 | 2,4% | 92,6% |
| 11 Toyota COROLLA | 1.070 | 3,0% | 1.226 | 3,4% | 357 | 1,2% | -12,7% | 199,7% | 7.540 | 2,8% | 6.113 | 2,4% | 23,3% |
| 12 Volkswagen POLO | 1.017 | 2,9% | 1.084 | 3,0% | 329 | 1,1% | -6,2% | 209,1% | 3.794 | 1,4% | 2.781 | 1,1% | 36,4% |
| 13 Volkswagen TAOS | 1.008 | 2,8% | 956 | 2,6% | 363 | 1,2% | 5,4% | 177,7% | 5.805 | 2,2% | 797 | 0,3% | 628,4% |
| 14 Renault SANDERO | 911 | 2,6% | 790 | 2,2% | 745 | 2,5% | 15,3% | 22,3% | 6.388 | 2,4% | 5.759 | 2,2% | 10,9% |
| 15 Citroen C4 CACTUS | 862 | 2,4% | 822 | 2,3% | 500 | 1,7% | 4,9% | 72,4% | 6.170 | 2,3% | 3.760 | 1,5% | 64,1% |
| 16 Renault Stepway | 843 | 2,4% | 696 | 1,9% | | | 21,1% | | 4.014 | 1,5% | | | |
| 17 Chevrolet ONIX | 722 | 2,0% | 655 | 1,8% | 661 | 2,3% | 10,2% | 9,2% | 3.959 | 1,5% | 7.185 | 2,8% | -44,9% |
| 18 Renault LOGAN | 717 | 2,0% | 769 | 2,1% | 340 | 1,2% | -6,8% | 110,9% | 4.449 | 1,7% | 3.062 | 1,2% | 45,3% |
| 19 Nissan FRONTIER | 624 | 1,8% | 673 | 1,8% | 523 | 1,8% | -7,3% | 19,3% | 4.999 | 1,9% | 3.740 | 1,5% | 33,7% |
| 20 Volkswagen NIVUS | 486 | 1,4% | 452 | 1,2% | 484 | 1,6% | 7,5% | 0,4% | 2.825 | 1,1% | 4.379 | 1,7% | -35,5% |
| 21 Mercedes Benz SPRINTER | 464 | 1,3% | 388 | 1,1% | 432 | 1,5% | 19,6% | 7,4% | 3.234 | 1,2% | 2.612 | 1,0% | 23,8% |
| 22 Citroen BERLINGO | 437 | 1,2% | 362 | 1,0% | 118 | 0,4% | 20,7% | 270,3% | 3.110 | 1,2% | 1.463 | 0,6% | 112,6% |
| 23 Peugeot PARTNER | 421 | 1,2% | 496 | 1,4% | 346 | 1,2% | -15,1% | 21,7% | 3.654 | 1,4% | 3.223 | 1,3% | 13,4% |
| 24 Fiat PULSE | 420 | 1,2% | 578 | 1,6% | | | -27,3% | | 2.741 | 1,0% | | | |
| 25 Nissan KICKS | 400 | 1,1% | 317 | 0,9% | 266 | 0,9% | 26,2% | 50,4% | 3.144 | 1,2% | 4.091 | 1,6% | -23,1% |
| 26 Jeep COMPASS | 397 | 1,1% | 411 | 1,1% | 365 | 1,2% | -3,4% | 8,8% | 2.537 | 0,9% | 3.067 | 1,2% | -17,3% |
| 27 Renault ALASKAN | 392 | 1,1% | 417 | 1,1% | 431 | 1,5% | -6,0% | -9,0% | 3.074 | 1,1% | 2.248 | 0,9% | 36,7% |
| 28 Ford MAVERICK | 351 | 1,0% | 419 | 1,2% | | | -16,2% | | 2.036 | 0,8% | | | |
| 29 Chevrolet TRACKER | 351 | 1,0% | 458 | 1,3% | 687 | 2,3% | -23,4% | -48,9% | 2.876 | 1,1% | 4.518 | 1,8% | -36,3% |
| 30 Fiat TORO | 339 | 1,0% | 515 | 1,4% | 156 | 0,5% | -34,2% | 117,3% | 3.343 | 1,2% | 3.608 | 1,4% | -7,3% |
| 31 Peugeot 2008 | 313 | 0,9% | 316 | 0,9% | 255 | 0,9% | -0,9% | 22,7% | 2.052 | 0,8% | 2.202 | 0,9% | -6,8% |
| 32 Fiat STRADA | 284 | 0,8% | 506 | 1,4% | 330 | 1,1% | -43,9% | -13,9% | 3.033 | 1,1% | 2.499 | 1,0% | 21,4% |
| 33 Jeep RENEGADE | 271 | 0,8% | 197 | 0,5% | 713 | 2,4% | 37,6% | -62,0% | 3.847 | 1,4% | 5.005 | 1,9% | -23,1% |
| 34 Ford ECOSPORT | 261 | 0,7% | 280 | 0,8% | 23 | 0,1% | -6,8% | 1034,8% | 3.336 | 1,2% | 2.096 | 0,8% | 59,2% |
| 35 Toyota SW4 | 210 | 0,6% | 391 | 1,1% | 277 | 0,9% | -46,3% | -24,2% | 2.929 | 1,1% | 3.615 | 1,4% | -19,0% |
| 36 Volkswagen T-CROSS | 202 | 0,6% | 213 | 0,6% | 188 | 0,6% | -5,2% | 7,4% | 1.799 | 0,7% | 4.181 | 1,6% | -57,0% |
| 37 Fiat FIORINO | 188 | 0,5% | 125 | 0,3% | | | 50,4% | | 772 | 0,3% | | | |
| 38 Fiat MOBI | 176 | 0,5% | 269 | 0,7% | 221 | 0,8% | -34,6% | -20,4% | 2.087 | 0,8% | 674 | 0,3% | 209,6% |
| 39 Chevrolet S10 | 174 | 0,5% | 225 | 0,6% | 316 | 1,1% | -22,7% | -44,9% | 1.910 | 0,7% | 2.217 | 0,9% | -13,8% |
| 40 Ford BRONCO | 162 | 0,5% | 84 | 0,2% | 71 | 0,2% | 92,9% | 128,2% | 1.013 | 0,4% | 784 | 0,3% | 29,2% |
| 41 Iveco DAILY | 144 | 0,4% | 142 | 0,4% | 140 | 0,5% | 1,4% | 2,9% | 998 | 0,4% | 978 | 0,4% | 2,0% |
| 42 Nissan SENTRA | 131 | 0,4% | 143 | 0,4% | 81 | 0,3% | -8,4% | 61,7% | 832 | 0,3% | 761 | 0,3% | 9,3% |
| 43 Ford TRANSIT | 116 | 0,3% | 149 | 0,4% | 101 | 0,3% | -22,1% | 14,9% | 1.043 | 0,4% | 879 | 0,3% | 18,7% |
| 44 Nissan VERSA | 114 | 0,3% | 89 | 0,2% | 238 | 0,8% | 28,1% | -52,1% | 1.320 | 0,5% | 1.995 | 0,8% | -33,8% |
| 45 Jeep COMMANDER | 104 | 0,3% | 83 | 0,2% | | | 25,3% | | 595 | 0,2% | | | |
| 46 Volkswagen VIRTUS | 99 | 0,3% | 143 | 0,4% | 110 | 0,4% | -30,8% | -10,0% | 973 | 0,4% | 1.568 | 0,6% | -37,9% |
| 47 Ford TERRITORY | 93 | 0,3% | 169 | 0,5% | 128 | 0,4% | -45,0% | -27,3% | 2.355 | 0,9% | 1.336 | 0,5% | 76,3% |
| 48 Honda HR-V | 93 | 0,3% | 97 | 0,3% | 119 | 0,4% | -4,1% | -21,8% | 678 | 0,3% | 699 | 0,3% | -3,0% |
| 49 Volkswagen SAVEIRO | 92 | 0,3% | 38 | 0,1% | 34 | 0,1% | 142,1% | 170,6% | 483 | 0,2% | 959 | 0,4% | -49,6% |
| 50 Renault DUSTER | 88 | 0,2% | 40 | 0,1% | 239 | 0,8% | 120,0% | -63,2% | 451 | 0,2% | 2.100 | 0,8% | -78,5% |
| RESTO | 1.603 | | 1.768 | | 4.674 | | | | 19.101 | | 45.880 | | |
| TOTAL AUTOMOVILES | 35.464 | | 36.385 | | 29.346 | | -2,5% | 20,8% | 267.781 | | 257.761 | | 3,9% |

Fuente: SIOMAA

TABLA 4. Ranking. TOP 10. Marcas Comerciales Pesados
(en unidades)

| | Ago.2022 (Unidades) | Part % | Jul.2022 (Unidades) | Part % | Ago.2021 (Unidades) | Part % | Var % m/m | Var % a/a | Acum 2022 | Part % | Acum 2021 | Part % | Var % acum |
|-------------------------|------------------------|-----------|------------------------|-----------|------------------------|-----------|--------------|---------------|---------------|-----------|---------------|-----------|---------------|
| 1 Iveco | 485 | 36,7% | 515 | 36,2% | 453 | 30,8% | -5,8% | 7,1% | 3.149 | 30,0% | 2.719 | 26,4% | 15,8% |
| 2 Mercedes Benz | 410 | 31,0% | 472 | 33,1% | 589 | 40,0% | -13,1% | -30,4% | 4.201 | 40,0% | 4.069 | 39,5% | 3,2% |
| 3 Scania | 181 | 13,7% | 172 | 12,1% | 150 | 10,2% | 5,2% | 20,7% | 1.180 | 11,2% | 1.070 | 10,4% | 10,3% |
| 4 Agrale | 94 | 7,1% | 79 | 5,5% | 86 | 5,8% | 19,0% | 9,3% | 641 | 6,1% | 553 | 5,4% | 15,9% |
| 5 Volvo | 63 | 4,8% | 76 | 5,3% | 67 | 4,6% | -17,1% | -6,0% | 616 | 5,9% | 603 | 5,9% | 2,2% |
| 6 Volkswagen | 57 | 4,3% | 64 | 4,5% | 76 | 5,2% | -10,9% | -25,0% | 386 | 3,7% | 934 | 9,1% | -58,7% |
| 7 FOTON | 11 | 0,8% | 19 | 1,3% | 8 | 0,5% | -42,1% | 37,5% | 65 | 0,6% | 24 | 0,2% | 170,8% |
| 8 Scania/Marcopolo | 7 | 0,5% | | | | | | | 34 | 0,3% | 10 | 0,1% | 240,0% |
| 9 Isuzu | 6 | 0,5% | 12 | 0,8% | 8 | 0,5% | -50,0% | -25,0% | 36 | 0,3% | 41 | 0,4% | -12,2% |
| 10 HINO | 2 | 0,2% | 6 | 0,4% | 10 | 0,7% | -66,7% | -80,0% | 50 | 0,5% | 68 | 0,7% | -26,5% |
| RESTO | 7 | | 9 | | 25 | | | | 136 | | 203 | | |
| TOTAL C. PESADOS | 1.323 | | 1.424 | | 1.472 | | -7,1% | -10,1% | 10.494 | | 10.294 | | 1,9% |

Fuente: SIOMAA

TABLA 5. Ranking. TOP 20. Modelos Comerciales Pesados
(en unidades)

| | Ago.2022 (Unidades) | Part % | Jul.2022 (Unidades) | Part % | Ago.2021 (Unidades) | Part % | Var % m/m | Var % a/a | Acum 2022 | Part % | Acum 2021 | Part % | Var % acum |
|--------------------------------|------------------------|-----------|------------------------|-----------|------------------------|-----------|--------------|---------------|---------------|-----------|---------------|-----------|---------------|
| 1 Iveco 170 E | 228 | 16,1% | 210 | 16,0% | 159 | 12,5% | 8,6% | 43,4% | 1.203 | 13,1% | 894 | 10,1% | 34,6% |
| 2 Mercedes Benz ACCELO 815 | 72 | 5,1% | 67 | 5,1% | 75 | 5,9% | 7,5% | -4,0% | 463 | 5,1% | 459 | 5,2% | 0,9% |
| 3 Mercedes Benz ACCELO 1016 | 54 | 3,8% | 41 | 3,1% | 34 | 2,7% | 31,7% | 58,8% | 323 | 3,5% | 237 | 2,7% | 36,3% |
| 4 Mercedes Benz OF 1621 | 50 | 3,5% | 57 | 4,3% | 8 | 0,6% | -12,3% | 525,0% | 308 | 3,4% | 118 | 1,3% | 161,0% |
| 5 Iveco 600 S | 44 | 3,1% | 31 | 2,4% | 22 | 1,7% | 41,9% | 100,0% | 182 | 2,0% | 149 | 1,7% | 22,1% |
| 6 Agrale MT 17.0 | 38 | 2,7% | 48 | 3,7% | 28 | 2,2% | -20,8% | 35,7% | 270 | 2,9% | 197 | 2,2% | 37,1% |
| 7 Mercedes Benz ATEGO 1721 | 38 | 2,7% | 40 | 3,0% | 45 | 3,5% | -5,0% | -15,6% | 302 | 3,3% | 254 | 2,9% | 18,9% |
| 8 Iveco 450 C | 37 | 2,6% | 22 | 1,7% | 16 | 1,3% | 68,2% | 131,3% | 178 | 1,9% | 106 | 1,2% | 67,9% |
| 9 Iveco 490 S | 33 | 2,3% | 20 | 1,5% | 13 | 1,0% | 65,0% | 153,8% | 150 | 1,6% | 104 | 1,2% | 44,2% |
| 10 Iveco 150 E | 32 | 2,3% | 12 | 0,9% | | | 166,7% | | 79 | 0,9% | | | |
| 11 Scania G410 | 26 | 1,8% | 28 | 2,1% | 23 | 1,8% | -7,1% | 13,0% | 184 | 2,0% | 200 | 2,3% | -8,0% |
| 12 Mercedes Benz BMO 368 VERSI | 26 | 1,8% | 34 | 2,6% | 52 | 4,1% | -23,5% | -50,0% | 305 | 3,3% | 293 | 3,3% | 4,1% |
| 13 Volkswagen 17280 | 25 | 1,8% | 21 | 1,6% | 19 | 1,5% | 19,0% | 31,6% | 121 | 1,3% | 263 | 3,0% | -54,0% |
| 14 Mercedes Benz ATEGO 1726 | 24 | 1,7% | 12 | 0,9% | 39 | 3,1% | 100,0% | -38,5% | 160 | 1,7% | 268 | 3,0% | -40,3% |
| 15 Mercedes Benz ACTROS 2548 | 24 | 1,7% | 12 | 0,9% | | | 100,0% | | 130 | 1,4% | | | |
| 16 Scania P410 | 24 | 1,7% | 17 | 1,3% | 22 | 1,7% | 41,2% | 9,1% | 124 | 1,4% | 157 | 1,8% | -21,0% |
| 17 Mercedes Benz BMO 368 VERSI | 23 | 1,6% | 18 | 1,4% | 17 | 1,3% | 27,8% | 35,3% | 224 | 2,4% | 151 | 1,7% | 48,3% |
| 18 Mercedes Benz ATEGO 1729 S | 20 | 1,4% | 41 | 3,1% | 20 | 1,6% | -51,2% | 0,0% | 174 | 1,9% | 78 | 0,9% | 123,1% |
| 19 Scania R410 | 20 | 1,4% | 15 | 1,1% | 14 | 1,1% | 33,3% | 42,9% | 126 | 1,4% | 92 | 1,0% | 37,0% |
| 20 Iveco 180 C | 20 | 1,4% | 16 | 1,2% | 23 | 1,8% | 25,0% | -13,0% | 77 | 0,8% | 57 | 0,6% | 35,1% |
| RESTO | 465 | | 662 | | 843 | | | | 5.411 | | 6.217 | | |
| TOTAL C. PESADOS | 1.323 | | 1.424 | | 1.472 | | -7,1% | -10,1% | 10.494 | | 10.294 | | 1,9% |

Fuente: SIOMAA

TABLA 6. Patentamientos por Provincia
(en unidades)

| | Ago.2022 (Unidades) | Part % | Jul.2022 (Unidades) | Part % | Ago.2021 (Unidades) | Part % | Var % m/m | Var % a/a | Acum 2022 | Part % | Acum 2021 | Part % | Var % acum |
|----------------------------|------------------------|-----------|------------------------|-----------|------------------------|-----------|--------------|--------------|----------------|-----------|----------------|-----------|---------------|
| 1 BUENOS AIRES | 10.331 | 27,3% | 10.849 | 27,9% | 8.754 | 27,5% | -4,8% | 18,0% | 79.553 | 27,8% | 77.619 | 28,2% | 2,5% |
| 2 CIUDAD AUTONOMA DE BS AS | 7.620 | 20,1% | 7.918 | 20,4% | 5.761 | 18,1% | -3,8% | 32,3% | 54.526 | 19,0% | 49.693 | 18,1% | 9,7% |
| 3 CORDOBA | 3.967 | 10,5% | 4.030 | 10,4% | 3.782 | 11,9% | -1,6% | 4,9% | 30.932 | 10,8% | 30.412 | 11,0% | 1,7% |
| 4 SANTA FE | 3.556 | 9,4% | 3.873 | 10,0% | 3.114 | 9,8% | -8,2% | 14,2% | 28.402 | 9,9% | 26.611 | 9,7% | 6,7% |
| 5 MENDOZA | 1.384 | 3,7% | 1.303 | 3,4% | 1.113 | 3,5% | 6,2% | 24,3% | 10.103 | 3,5% | 9.901 | 3,6% | 2,0% |
| 6 TUCUMAN | 1.093 | 2,9% | 1.037 | 2,7% | 1.125 | 3,5% | 5,4% | -2,8% | 8.494 | 3,0% | 9.417 | 3,4% | -9,8% |
| 7 SALTA | 1.044 | 2,8% | 951 | 2,4% | 726 | 2,3% | 9,8% | 43,8% | 7.187 | 2,5% | 6.345 | 2,3% | 13,3% |
| 8 NEUQUEN | 928 | 2,4% | 871 | 2,2% | 702 | 2,2% | 6,5% | 32,2% | 6.734 | 2,4% | 6.274 | 2,3% | 7,3% |
| 9 ENTRE RIOS | 906 | 2,4% | 954 | 2,5% | 745 | 2,3% | -5,0% | 21,6% | 7.050 | 2,5% | 6.900 | 2,5% | 2,2% |
| 10 CHACO | 867 | 2,3% | 895 | 2,3% | 575 | 1,8% | -3,1% | 50,8% | 6.160 | 2,2% | 5.778 | 2,1% | 6,6% |
| 11 CORRIENTES | 756 | 2,0% | 802 | 2,1% | 658 | 2,1% | -5,7% | 14,9% | 5.997 | 2,1% | 5.692 | 2,1% | 5,4% |
| 12 CHUBUT | 663 | 1,8% | 632 | 1,6% | 646 | 2,0% | 4,9% | 2,6% | 5.161 | 1,8% | 5.676 | 2,1% | -9,1% |
| 13 MISIONES | 528 | 1,4% | 594 | 1,5% | 466 | 1,5% | -11,1% | 13,3% | 4.341 | 1,5% | 4.311 | 1,6% | 0,7% |
| 14 RIO NEGRO | 520 | 1,4% | 470 | 1,2% | 423 | 1,3% | 10,6% | 22,9% | 3.705 | 1,3% | 3.852 | 1,4% | -3,8% |
| 15 LA PAMPA | 488 | 1,3% | 485 | 1,2% | 395 | 1,2% | 0,6% | 23,5% | 3.807 | 1,3% | 3.637 | 1,3% | 4,7% |
| 16 SANTIAGO DEL ESTERO | 467 | 1,2% | 462 | 1,2% | 373 | 1,2% | 1,1% | 25,2% | 3.563 | 1,2% | 3.036 | 1,1% | 17,4% |
| 17 TIERRA DEL FUEGO | 426 | 1,1% | 396 | 1,0% | 372 | 1,2% | 7,6% | 14,5% | 2.962 | 1,0% | 2.824 | 1,0% | 4,9% |
| 18 SAN JUAN | 425 | 1,1% | 409 | 1,1% | 381 | 1,2% | 3,9% | 11,5% | 3.248 | 1,1% | 3.175 | 1,2% | 2,3% |
| 19 SAN LUIS | 360 | 1,0% | 379 | 1,0% | 340 | 1,1% | -5,0% | 5,9% | 2.920 | 1,0% | 2.856 | 1,0% | 2,2% |
| 20 JUJUY | 347 | 0,9% | 397 | 1,0% | 358 | 1,1% | -12,6% | -3,1% | 2.895 | 1,0% | 3.108 | 1,1% | -6,9% |
| 21 SANTA CRUZ | 341 | 0,9% | 345 | 0,9% | 233 | 0,7% | -1,2% | 46,4% | 2.611 | 0,9% | 2.233 | 0,8% | 16,9% |
| 22 FORMOSA | 333 | 0,9% | 294 | 0,8% | 275 | 0,9% | 13,3% | 21,1% | 2.241 | 0,8% | 2.174 | 0,8% | 3,1% |
| 23 CATAMARCA | 331 | 0,9% | 341 | 0,9% | 266 | 0,8% | -2,9% | 24,4% | 2.387 | 0,8% | 2.195 | 0,8% | 8,7% |
| 24 LA RIOJA | 201 | 0,5% | 205 | 0,5% | 195 | 0,6% | -2,0% | 3,1% | 1.510 | 0,5% | 1.584 | 0,6% | -4,7% |
| TOTAL | 37.882 | | 38.892 | | 31.778 | | -2,6% | 19,2% | 286.489 | | 275.303 | | 4,1% |

Fuente: SIOMAA

Versión LITE.

Si necesita ampliar información o más detalles, por favor contáctese con SIOMAA para acceder a las versiones FULL del informe (Livianos y Pesados)

Informes Estadísticos
Informe sobre patentamientos en el mercado argentino
Año 2022. N° 08
Agosto 2022
SIOMAA SA



Esta obra está bajo una licencia de Creative Commons Reconocimiento 4.0 Internacional.

Tigre. BA. Argentina

PUBLICACIONES SIOMAA

Las publicaciones Siomaa pueden ser consultadas en
<https://www.siomaa.com/Reports>.
También pueden solicitarse al teléfono (+54) 11 5272 2330
o al email info@siomaa.com

Próxima publicación: Vie 30 de sep 2022