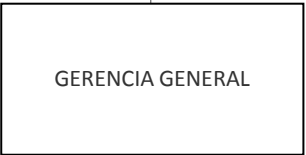


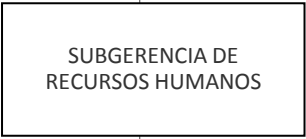
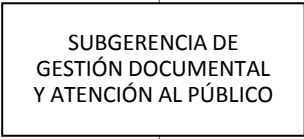


G  
C  
I  
A  
·  
G  
R  
A  
L

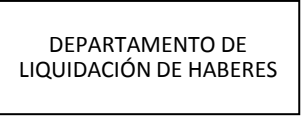
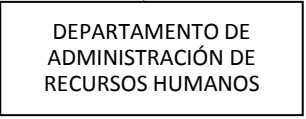
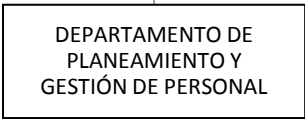
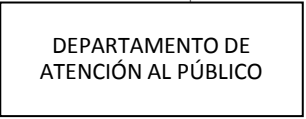
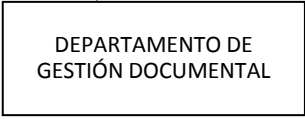
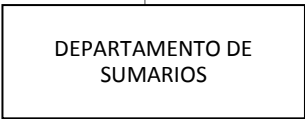


G  
E  
R  
E  
N  
C  
I  
A

S  
U  
B  
G  
E  
R  
E  
N  
C  
I  
A



D  
E  
P  
T  
O  
S



**SUPERINTENDENCIA DE RIESGOS DEL TRABAJO**

GERENCIA GENERAL

GERENCIA DE  
REDES Y  
RELACIONES  
INSTITUCIONALES

GERENCIA  
TÉCNICA

SUBGERENCIA DE  
COMUNICACIÓN  
INSTITUCIONAL

SUBGERENCIA DE  
RELACIONES  
INSTITUCIONALES

SUBGERENCIA DE  
REDES Y COORDINACIÓN  
CON PROVINCIAS

SUBGERENCIA DE  
PLANIFICACIÓN

DEPARTAMENTO DE  
COMUNICACIÓN SOCIAL  
Y CONTENIDOS

DEPARTAMENTO DE  
APOYO Y REDES  
PROVINCIALES

DEPARTAMENTO DE  
INTELIGENCIA DE GESTIÓN

DEPARTAMENTO DE  
ESTUDIOS ESTADÍSTICOS

DEPARTAMENTO DE  
FORMACIÓN TÉCNICA Y  
PROFESIONAL

G  
C  
I  
A  
·  
G  
R  
A  
L

G  
E  
R  
E  
N  
C  
I  
A

S  
U  
B  
G  
E  
R  
E  
N  
C  
I  
A

D  
P  
T  
O  
S

MINISTERIO DE TRABAJO, EMPLEO Y  
SEGURIDAD SOCIAL

SUPERINTENDENCIA DE RIESGOS DEL TRABAJO

GERENCIA GENERAL

GERENCIA TÉCNICA

SUBGERENCIA DE SISTEMAS

DEPARTAMENTO DE  
INFRAESTRUCTURA Y  
TECNOLOGÍA

DEPARTAMENTO DE  
DESARROLLO

DEPARTAMENTO DE  
SOPORTE A USUARIOS

DEPARTAMENTO DE  
OPERACIONES DE  
SISTEMAS

DEPARTAMENTO DE  
TELECOMUNICACIONES

DEPARTAMENTO DE  
SEGURIDAD DE LA  
INFORMACIÓN

G  
C  
I  
A  
·  
G  
R  
A  
L

G  
E  
R  
E  
N  
C  
I  
A

S  
U  
B  
G  
E  
R  
E  
N  
C  
I  
A

D  
P  
T  
O  
S



MINISTERIO DE TRABAJO, EMPLEO Y  
SEGURIDAD SOCIAL

SUPERINTENDENCIA DE RIESGOS DEL TRABAJO

GERENCIA GENERAL

GERENCIA DE  
ASUNTOS JURÍDICOS  
Y NORMATIVOS

GERENCIA DE  
ADMINISTRACIÓN  
Y FINANZAS

SUBGERENCIA DE  
FINANZAS

DEPARTAMENTO DE  
DICTÁMENES

DEPARTAMENTO DE  
PROCESOS  
SANCIONATORIOS

DEPARTAMENTO DE  
ANÁLISIS NORMATIVO,  
DOCTRINARIO Y  
JURISPRUDENCIAL

DEPARTAMENTO DE  
GESTIÓN  
PRESUPUESTARIA  
Y CONTABILIDAD

DEPARTAMENTO DE  
TESORERÍA

DEPARTAMENTO DE  
COMPRAS Y  
CONTRATACIONES

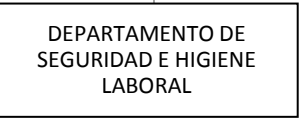
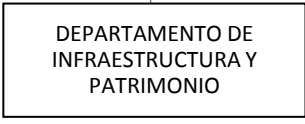
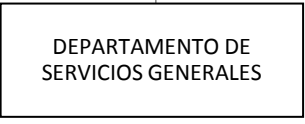
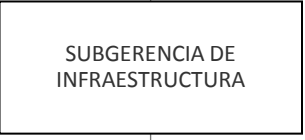
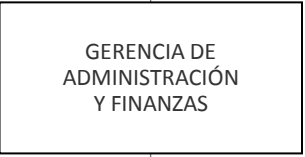
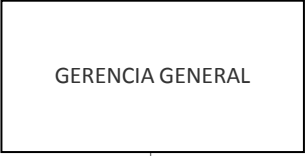
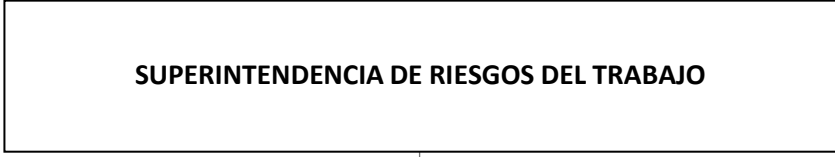
G  
C  
I  
A  
:  
G  
R  
A  
L  
:

G  
E  
R  
E  
N  
C  
I  
A

S  
U  
B  
G  
E  
R  
E  
N  
C  
I  
A

D  
P  
T  
O  
S  
:

MINISTERIO DE TRABAJO, EMPLEO Y  
SEGURIDAD SOCIAL

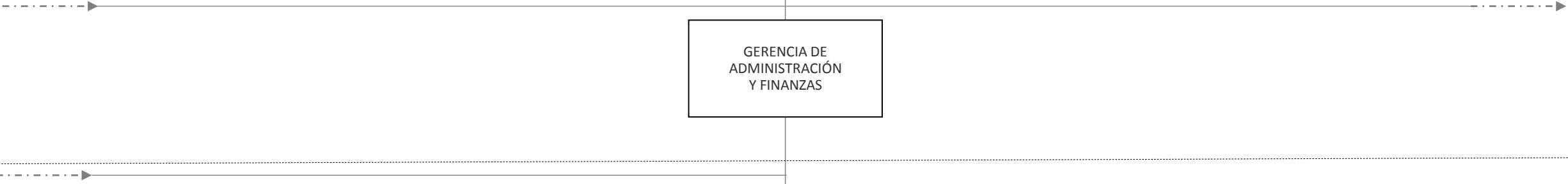


G  
C  
I  
A  
·  
G  
R  
A  
L  
·

G  
E  
R  
E  
N  
C  
I  
A

S  
U  
B  
G  
E  
R  
E  
N  
C  
I  
A

D  
P  
T  
O  
S  
·



SUPERINTENDENCIA DE RIESGOS DEL TRABAJO

GERENCIA GENERAL

GERENCIA DE CONTROL PRESTACIONAL

SUBGERENCIA DE CONTROL DE ENTIDADES

SUBGERENCIA DE CONTROL DE PRESTACIONES MÉDICAS

DEPARTAMENTO DE CONTROL DE REGISTROS E INFORMACIÓN

DEPARTAMENTO DE CONTROL Y EVALUACIÓN INSTITUCIONAL

DEPARTAMENTO DE CONTROL DE AFILIACIÓN Y CONTRATOS

DEPARTAMENTO DE CONTROL DE PRESTACIONES DINERARIAS

DEPARTAMENTO DE CONTROL Y SEGUIMIENTO DE PRESTACIONES EN ESPECIE

DEPARTAMENTO DE AUDITORIA MÉDICA

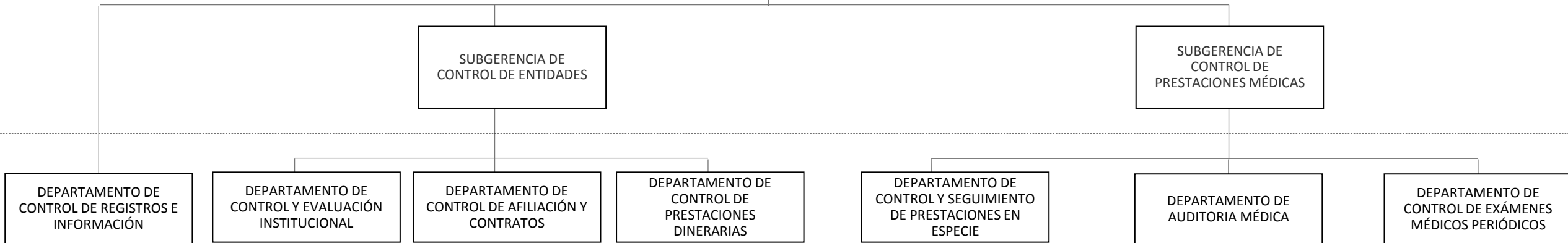
DEPARTAMENTO DE CONTROL DE EXÁMENES MÉDICOS PERIÓDICOS

G  
C  
I  
A  
·  
G  
R  
A  
L

G  
E  
R  
E  
N  
C  
I  
A

S  
U  
B  
G  
E  
R  
E  
N  
C  
I  
A

D  
P  
T  
O  
S  
·



SUPERINTENDENCIA DE RIESGOS DEL TRABAJO

GERENCIA GENERAL

GERENCIA DE  
PREVENCIÓN

GERENCIA DE  
ASUNTOS CONTENCIOSOS,  
PENALES Y PREVENCIÓN  
DEL FRAUDE

SUBGERENCIA DE  
DESARROLLO EN SEGURIDAD  
Y SALUD

SUBGERENCIA DE  
FISCALIZACIÓN

SUBGERENCIA DE  
ASUNTOS PENALES  
Y CONTENCIOSOS

SUBGERENCIA DE  
PREVENCIÓN DEL FRAUDE

DEPARTAMENTO DE  
PROMOCIÓN DE LA SALUD  
Y SEGURIDAD EN EL  
TRABAJO

DEPARTAMENTO DE  
ASESORAMIENTO  
TÉCNICO

DEPARTAMENTO DE  
CONTROL DE  
ASEGURADORAS DE  
RIESGOS DEL TRABAJO

DEPARTAMENTO DE  
PROGRAMAS  
PREVENTIVOS

DEPARTAMENTO DE  
ASUNTOS PENALES

DEPARTAMENTO DE  
ASUNTOS CONTENCIOSOS

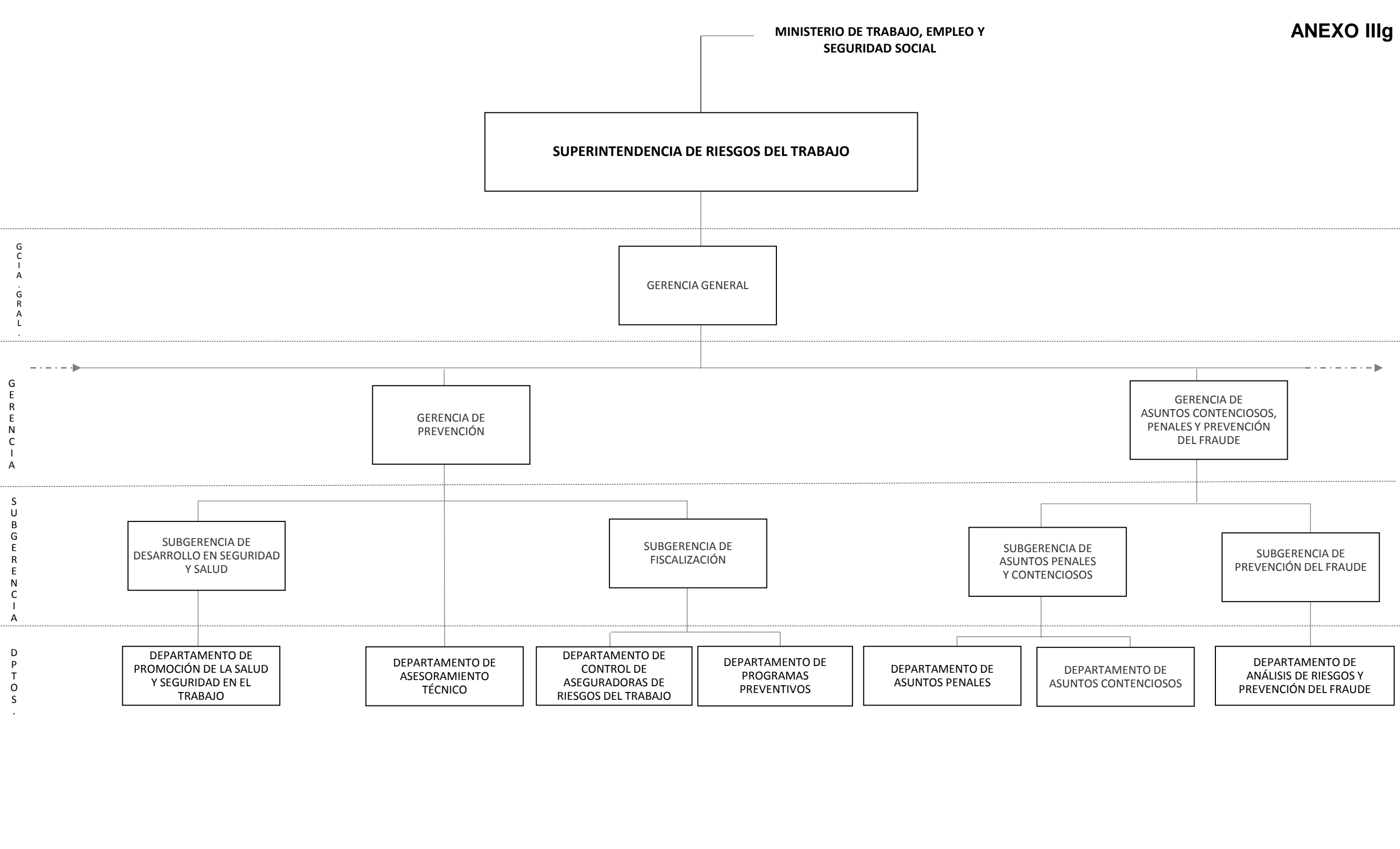
DEPARTAMENTO DE  
ANÁLISIS DE RIESGOS Y  
PREVENCIÓN DEL FRAUDE

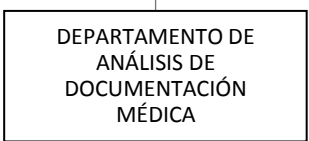
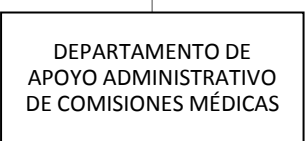
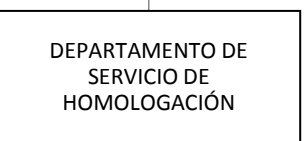
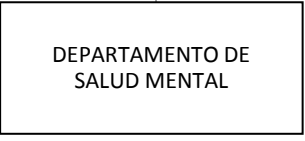
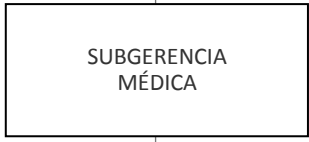
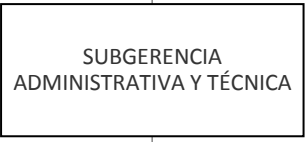
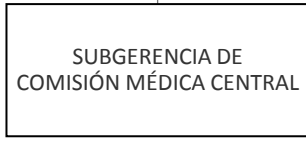
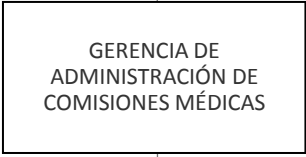
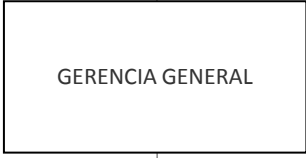
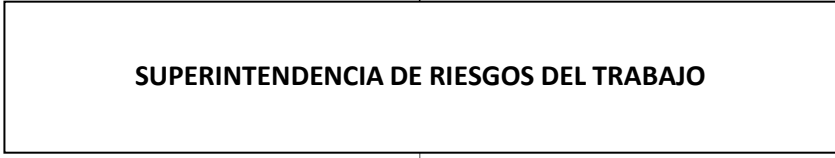
G  
C  
I  
A  
·  
G  
R  
A  
L  
·

G  
E  
R  
E  
N  
C  
I  
A

S  
U  
B  
G  
E  
R  
E  
N  
C  
I  
A

D  
P  
T  
O  
S  
·





G  
C  
I  
A  
·  
G  
R  
A  
L

G  
E  
R  
E  
N  
C  
I  
A

S  
U  
B  
G  
E  
R  
E  
N  
C  
I  
A

D  
P  
T  
O  
S







República Argentina - Poder Ejecutivo Nacional  
1983/2023 - 40 AÑOS DE DEMOCRACIA

**Hoja Adicional de Firmas**  
**Anexo**

**Número:**

**Referencia:** Anexo III -EX-2023-123712822- -APN-SRT#MT

---

El documento fue importado por el sistema GEDO con un total de 8 pagina/s.