

# CRASH test

EVALUACIÓN

## GREAT WALL POER

ANTICIPO

Nueva Ford Ranger Raptor

EVALUACIÓN

Chevrolet Equinox



**SEGURIDAD VIAL:**

LAS MANIOBRAS  
MÁS PELIGROSAS  
PARA IR A LA COSTA

**ÁREA TALLER:**

MANTENIMIENTO  
POST VACACIONES





# MASTER PLUS

*lija antiempastante*



## LA LIJA EVOLUCIONA

**MASTER PLUS** reúne toda nuestra experiencia en el lijado en seco enfocado en la industria del repintado automotriz. La lija **MASTER PLUS ANTIEMPASTANTE** ha sido diseñado para que la tarea de lijar masillas y primers sea más fácil, rápida y precisa.

Posee también un sistema de autolubricación que previene el sobrecalentamiento tanto de la lija como de la pieza, evitando deformaciones indeseadas al momento del lijado.



**- DIRECTOR EDITORIAL**

Paola Barassi Vigas,  
Subgte. de Comunicaciones  
de CESVI ARGENTINA

**- COORDINACIÓN GENERAL**

Pablo Olivieri

**- CONSEJO EDITORIAL**

Marcelo Aiello  
Gustavo Brambati  
Diego Li Gotti  
Gustavo Díaz Silvestre  
Paola Barassi Vigas  
Pablo Olivieri

**- EDICIÓN PERIODÍSTICA**

Pablo Olivieri

**- PRODUCCIÓN**

Daiana Szykula

**- DISEÑO**

Renzo Cordone

**- FOTOGRAFÍA**

Gustavo Díaz Silvestre  
Renzo Cordone

**- PRODUCCIÓN COMERCIAL**

Tomás Cornejo  
Ejecutivo de Cuentas  
+54 9 11 5467 6862

**- CRASH TEST**

Es una publicación bimestral propiedad  
de CESVI ARGENTINA S.A. Calle 17 N° 85,  
Parque Industrial Pilar (B1629MXA),  
Bs. As., Argentina.  
Tel. 0230 464 7100  
prensa@cesvi.com.ar  
[www.cesvi.com.ar](http://www.cesvi.com.ar)

Registro de la propiedad intelectual  
N° 122 288 ISSN 1851-5495

Todos los derechos reservados.  
Prohibida su reproducción.

**Un año a pura información**

Arrancamos el 2023 con nuestra querida revista Crash Test para aportarles, como desde hace más de 20 años, la mejor información de la industria automotriz, la seguridad vial, el mercado asegurador y reparador.

En este número van a encontrar un informe completo sobre **las maniobras habituales que nos ponen en riesgo cuando viajamos a la Costa Atlántica** y cómo evitarlas para prevenir que terminen en un choque. Probamos para ustedes dos vehículos bien diferentes, **la renovación del Equinox, el SUV grande de Chevrolet, y la pick up Great Wall Poer**, toda una novedad para nuestro mercado. Como en cada edición, ponemos el foco en el nivel de seguridad que ofrecen estos modelos.

El verano 2023 tiene mucha actividad de las marcas y también nuevos productos muy interesantes. Acá te contamos las principales novedades. También encontrarás una guía con todo lo que tenés que chequear en tu auto luego de las vacaciones.

Crash Test trae como valor agregado **una lista de talleres homologados y certificados por CESVI ARGENTINA** donde podrás encontrar el más cercano a tu domicilio, con la tranquilidad que allí van a restituir las propiedades originales de tu vehículo antes del siniestro o desperfecto.

Iniciamos un nuevo año con ustedes, nuestros fieles seguidores, y prometemos muchos cambios y novedades en breve para mejorar la comunicación.



-  
Por Marcelo Aiello  
**Gerente General**



# SUMARIO



## 06

**ACTUALIDAD**  
**Citroën C5 Aircross**  
Un plus de confort y seguridad



## 12

**EVALUACIÓN**  
**Chevrolet Equinox Premier**  
Un salto de calidad



## 16

**LANZAMIENTO**  
**Haval H6**  
Una evolución dinámica y tecnológica



## 18

**SEGURIDAD VIAL**  
**Operativo de rutas**  
Las maniobras más peligrosas para ir a la Costa



## 24

**PRESENTACIÓN**  
**Nueva Ford Ranger Raptor**  
Más potente, tecnológica y segura



## 34

**EVALUACIÓN**  
**Great Wall Poer**  
Una alternativa poderosa

Nos subimos a la nueva pick up china que llegó a la Argentina con un destacado equipamiento de confort y seguridad, motor turbodíesel de 163 CV y una capacidad de carga de una tonelada.



## 28

**NOTA TÉCNICA**  
Defectos de pintura  
Afilando la vista



## 38

**ÁREA TALLER**  
Chequeo post vacaciones  
Lo que el verano nos dejó

ESTAS EMPRESAS  
APOYAN LA  
INVESTIGACIÓN DE  
CESVI ARGENTINA

**la segunda**  
LO PRIMERO SOS VOS

**MAPFRE**

**RUS**  
RIO URUGUAY SEGUROS

**SANCOR SEGUROS**

**San Cristóbal**  
Seguros

**SEGUROS RIVADAVIA**

**sura**

**ZURICH**



CHEVROLET TRACKER

# NO SOLO ESTÁ HECHA EN ARGENTINA ES ARGENTINA



FRENADO AUTÓNOMO  
DE EMERGENCIA



MOTOR 2.8  
TURBO DIESEL



TECHO SOLAR  
PANORÁMICO



ASISTENTE DE PARTIDA  
EN ASCENSO

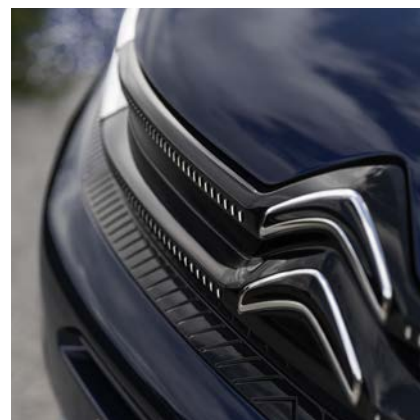
ENCONTRÁ NUEVOS CAMINOS

 CHEVROLET

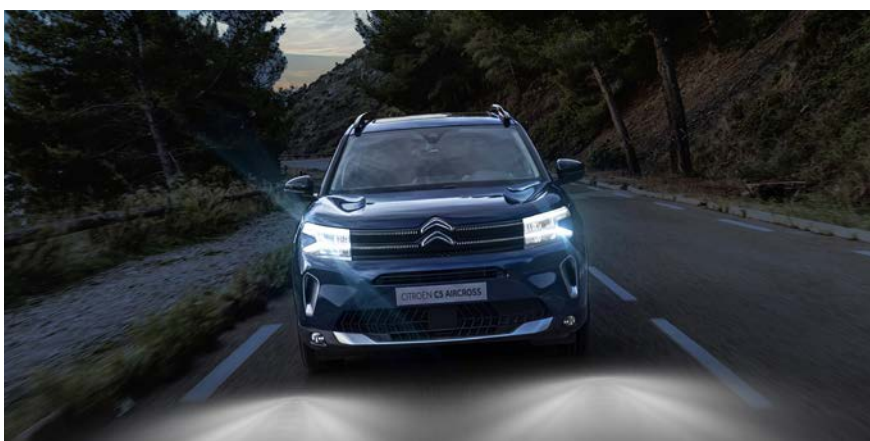
**CITROËN**

## Un plus de confort y seguridad

La marca del doble chevrón presentó en Cariló el rediseño del SUV mediano C5 Aircross, que se destaca por sus cambios estéticos y la mejora en el equipamiento de confort y seguridad. El modelo proviene importado de Francia y ya se comercializa en la red Citroën de todo el país.







## EQUIPAMIENTO DESTACADO

Control de Estabilidad y Tracción.

Seis airbags.

Suspensión de amortiguadores progresivos hidráulicos.

Freno de mano eléctrico.

Asistencias a la Conducción (14).

Grip Control con asistencia al descenso en pendientes.

Acceso y arranque sin llave.

Cámara de visión trasera.

Sensores de estacionamiento delanteros y traseros.

Climatizador automático bizona.

Pantalla táctil de 10" con GPS integrado.

Recarga inalámbrica de Smartphone.

Sensor de lluvia.

Portón trasero con apertura manos libres.

A nivel exterior, muestra una reinterpretación de los chevrones, una firma luminosa de Led en V y nuevos paragolpes con un aspecto general de mayor ancho. A su vez, en el sector trasero presenta una nueva firma luminosa de Led tridimensional, sin cambiar la forma original.

Puertas adentro exhibe la nueva generación de asientos Citroën Advanced Comfort, formados por una espuma de alta densidad en el centro del asiento, una capa superior de espuma de 15 mm y una confección específica. Además, incorpora nuevas costuras en color azul y tapizados de nuevo tejido. Por otra parte, la consola central fue rediseñada con revestimiento de tejido efecto cuero negro, decorado con un perfil cromado. Entre las novedades, ahora presenta una pantalla táctil de 10" más grande

y con mejor ergonomía que la anterior. Los comandos del climatizador tienen acceso directo en una posición más elevada y estrena un sistema de apertura y cierre del portón trasero sin manos. Vale la pena destacar que es el único modelo de su segmento que ofrece tres asientos traseros individuales corredizos, reclinables y plegables. A su vez, el volumen del baúl parte de los 580 litros y se puede extender a los 720 litros. Debajo del capot trae el motor turbo naftero **1.6 litros THP de 165 CV a 6.000 rpm y 240 Nm de par máximo desde 1.400 rpm**. Está asociado a una transmisión automática de seis velocidades (convertidor de par) y tracción delantera. Además, incluye el sistema Grip Control que mejora la motricidad fuera del asfalto, aunque no es un sistema 4x4.

NISSAN



## Una renovación electrizante

La marca japonesa presentó en Cariló el restyling del hatchback 100 % eléctrico Leaf. En relación a su antecesor, presenta cambios leves en el diseño exterior y mayor equipamiento que eleva sus niveles de confort y seguridad.

Llega a la Argentina proveniente de Inglaterra y ya se comercializa en el país. Esta actualización luce el renovado logo de Nissan sobre una nueva parrilla frontal, que se combina con las flamantes molduras en el paragolpes delantero. Los faros, por su parte, tienen un nuevo acabado interior negro. Además, las llantas de 17 pulgadas cambiaron el formato por uno mucho más moderno.

### EQUIPAMIENTO DESTACADO

Frenado inteligente de emergencia.

Control de velocidad cruceo inteligente.

Asistente inteligente de cambio de carril.

Monitor inteligente de visión 360°.

Alerta de tráfico cruzado.

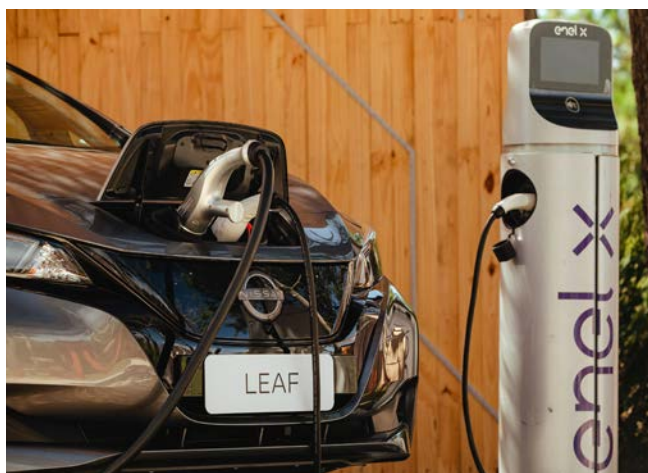
Alerta de punto ciego.

Control inteligente de tracción.

Sistema de sonido Premium BOSE.

Espejo retrovisor interno inteligente con cámara de retroceso.





## PRECIO Y GARANTÍA

**NISSAN LEAF 2023:** \$16.838.100  
(Vigente a febrero de 2023).

### GARANTÍA

- 3 años o 100.000 kilómetros para el auto.
- 5 años o 100.000 kilómetros para la carrocería y el sistema de vehículo eléctrico.
- 8 años sin límite de kilometraje para las baterías.

El nuevo Nissan Leaf está equipado con un motor eléctrico de 147 CV y 320 Nm de par máximo (el 90% llega a solo 0,1 segundos). Se alimenta por una batería de ion-litio laminada de 40 kWh con 24 módulos compactos de 8 celdas. El modelo nipón **acelera de 0 a 100 km/h en tan solo 7,9 segundos**, los valores de un auténtico deportivo. Por otra parte, las baterías se cargan en hasta 20 horas en un cargador ho-

gareño de 2.3 kW, hasta 8 horas en el Wallbox (6.6 kW) y 40 minutos en un dispositivo de recarga rápida de 50 kW. **La autonomía es de hasta 389 kilómetros en el ciclo urbano** y de 270 kilómetros en ciclo combinado, de acuerdo al protocolo WLTP. Estas prestaciones lo convierten en un vehículo ideal de movilidad citadina para estos tiempos de tránsito convulsionado y ciudades repletas de autos.



## PREMIOS PIA

# Los autos del año 2022

La agrupación Periodistas de la Industria Automotriz (PIA) eligió a los autos del año 2022 en la Argentina, en la duodécima edición de los Premios PIA. Los ganadores en las diferentes categorías fueron: Fiat Pulse (Auto/SUV Regional), Audi RS E-Tron GT Quattro (Auto/SUV Importado) y Ford Maverick (Vehículo Comercial).

La votación se realizó con la participación de 25 periodistas especializados en autos, pertenecientes a medios de todo el país. Crash Test participó una vez más de esta elección. Los vehículos más votados en cada categoría fueron los siguientes:

- **Auto/SUV Regional:** Fiat Pulse (95 puntos), Jeep Commander (37 puntos), Citroën C3 (25 puntos).
- **Auto/SUV Importado:** Audi RS E-Tron GT Quattro (60 puntos), DS 4 (43 puntos), Mercedes-Benz Clase S (26 puntos).
- **Vehículo Comercial:** Ford Maverick (109 puntos), Nissan Frontier (75 puntos), Renault Oroch (35 puntos).



**PIA** Periodistas de la Industria Automotriz

Auto del Año **2022**





Participaron todos aquellos nuevos modelos (o restyling de modelos ya existentes), que se lanzaron a la venta entre el 1° de enero y el 31 de diciembre de 2022. No participaron nuevas versiones agregadas a productos ya existentes.

**El criterio de votación sugerido fue el de mejor relación entre precio, producto e innovación.** Los jurados votaron su terna ganadora en cada categoría, que asignó un puntaje a cada modelo, según el orden de preferencia.

### Un poco de historia

Los Premios PIA se entregan desde el año 2011 y destacan a los mejores vehículos lanzados a la venta cada año en la Argentina. Los ganadores de las ediciones anteriores fueron los siguientes.

- **Auto Regional PIA:** Ford Bronco Sport (2021), Peugeot 208 (2020), Toyota Corolla (2019), FIAT Cronos (2018), Honda Civic (2017), Chevrolet Cruze (2016), Volkswagen Golf VII (2015), Toyota Corolla (2014), Ford Focus II (2013), Peugeot 308 (2012) y Ford Fiesta KD (2011).

- **Auto Importado PIA:** Audi E-Tron (2021), BMW Serie 1 (2020) Ford Mondeo Vignale Hybrid (2019), Mercedes-Benz Clase A (2018), Volkswagen Passat (2017), Ford Mustang (2016), Mercedes-Benz Clase C (2015), Citroën C4 Picasso (2014), Mercedes-Benz Clase A (2013), Volkswagen Scirocco (2012) y Citroën DS3 (2011).

- **SUV PIA:** Volkswagen Nivus (2020), Ford Kuga Hybrid (Importado 2020), Volkswagen T-Cross (Regional 2019),

Toyota Rav4 Hybrid (Importado 2019), Citroën C4 Cactus (Regional 2018), DS 7 Crossback (Importado 2018), Peugeot 3008 (2017), JeepRenegade (2016), Honda HR-V (2015), Hyundai Tucson (2014), Chevrolet Tracker (2013), Ford EcoSport KD (2012) y Renault Duster (2011).

- **Vehículo Comercial PIA:** Ford F-150 (2021), FIAT Strada (2020), Ford Ranger Raptor (2019), Nissan Frontier (2018), Peugeot Expert (2017), FIAT Toro (2016), Toyota Hilux (2015), FIAT Strada (2014), FIAT Dobló Cargo (2013) y Ford Ranger (2012). Este premio fue creado en 2012, por eso no hubo un ganador en 2011.

\* **Aclaración:** Desde 2021, las categorías Auto y SUV se fusionaron en una sola, debido a la falta de novedades en el mercado automotor argentino.



---

EVALUACIÓN

Chevrolet Equinox Premier

# UN SALTO DE CALIDAD







El SUV mediano se renovó estéticamente e incorporó mayor equipamiento, manteniendo inalterables sus condiciones de habitabilidad, confort y tecnología. La probamos una semana y te contamos todas las novedades que presenta.

POR PABLO OLIVIERI

El año pasado Chevrolet presentó en Argentina el restyling del SUV mediano Equinox, que proviene de México, con dos versiones: RS, con un perfil deportivo, y Premier, con mayor elegancia y tope de gama. Esta última opción probamos en esta oportunidad para todos ustedes.

A nivel estético, no recibió una renovación profunda, pero **se pueden apreciar sutiles cambios en el sector frontal, sobre todo en los faros, parrilla y paragolpes.** Además,

cambió el formato de las llantas. La nueva Equinox es el vehículo de mayor jerarquía del portfolio de Chevrolet en el país. Eso se pone de manifiesto en algunos detalles, como la impecable calidad de materiales y terminaciones, y equipamientos como el encendido remoto del motor, la apertura y cierre sensorial del baúl, su sistema de carga inalámbrica de celular y **el sistema premium de Audio BOSE.**

La conectividad es una prioridad



**PREMIER** | La versión expresa elegancia y distinción desde el diseño exterior.

## LOS +

- Habitabilidad
- Seguridad
- Conectividad
- Comportamiento dinámico

## LOS -

- Rueda de auxilio temporal
- Trompa demasiado baja



para este modelo. Incorpora el sistema de asistencia OnStar, las 24 horas, los 365 días del año. A su vez, **a través de la aplicación My Chevrolet se pueden controlar de manera remota diferentes funciones del vehículo** y actualizar el sistema operativo online.

Vale la pena destacar que **la Equinox tiene Wi Fi nativo, con una señal 12 veces superior que la de un celular, según informan desde Chevrolet.** Esta red permite conectar hasta ocho dispositivos al mismo tiempo.

La pantalla de 8" pone en funcionamiento al sistema multimedia My Link con navegación integrada, Bluetooth, compatible con Android Auto y Apple Car Play.

El puesto de conducción permite encontrar la mejor postura de manejo gracias a que el asiento se regula eléctricamente en altura, distancia, inclinación y zona lumbar. Además, todos los comandos fueron ubicados en posiciones accesibles para el conductor.

### Espacios seguros

**La habitabilidad es una de las principales fortalezas de la Equinox: hay espacios de sobra para que cinco adultos viajen cómodamente.** Incluso podría tener tres filas para ubicar siete asientos.

Otro punto fuerte es la capacidad del baúl (468 litros), que puede extenderse a los 1.627 litros si se rebaten los asientos traseros. Lamentablemente, debajo del piso, incluye una rueda de auxilio de tipo temporal.

Toda la gama incorpora de serie seis airbags: frontales, laterales delanteros y de cortina para ambas plazas. **Podemos reclamarle que sume el de rodilla para el conductor,** como traen otros exponentes de su segmento.

El modelo también incluye Control de Estabilidad, de Tracción y

## EQUIPAMIENTO

Acceso y arranque sin llave

Aire acondicionado bizona

Sistema My Link con pantalla de 8" compatible con Android Auto y Apple Car Play

Cámara de visión trasera HD

Cargador inalámbrico de celular

Control de Velocidad Crucero

Freno de mano eléctrico

On Star

Sensores de estacionamiento delanteros y traseros

Sensores de lluvia y crepuscular

Sistema de Audio Premium BOSE

Sistema de encendido remoto

Sistema de estacionamiento semi-automático

Techo solar panorámico





## FICHA TÉCNICA

### MOTOR

Turbo-naftero, 4 cilindros en línea y 16 válvulas.

**Cilindrada:** 1.500 cm<sup>3</sup>.

**Potencia:** 172/5.600.

**Torque (kgm/rpm):** 275/2.500-4.500.

### TRANSMISIÓN

Caja automática de 6 velocidades. Tracción AWD.

### FRENOS

A discos ventilados en las cuatro ruedas.

### SUSPENSIONES

**Delantera.** Independiente tipo McPherson.

**Trasera.** Independiente 4 Link.

### DIRECCIÓN

Eléctrica progresiva.

### DIMENSIONES Y CAPACIDADES

**Largo:** 4.651 mm.

**Ancho:** 1.844 mm.

**Alto:** 1.661 mm.

**Tanque de combustible:** 59 litros.

**Baúl:** 468 litros.

### PRECIO Y GARANTÍA

**Precio:** \$12.492.900

**Garantía:** 3 años o 100.000 km.

de Descenso en Pendientes. Además, reúne, una serie de asistencias a la conducción, destinadas a prevenir situaciones de riesgo. Nos referimos al frenado autónomo de emergencia con detector de peatones, alerta de tráfico cruzado, mantenimiento de carril y sensores de ángulo ciego.

### Comportamiento

Debajo del capot de la nueva Equinox hay **un motor 1.5 turbo naftero que eroga 172 CV de potencia y alcanza un torque de 275 Nm**. Está asociado a una caja automática de seis velocidades, muy bien relacionada, y tracción integral.

La combinación de este conjunto mecánico le permite desarrollar prestaciones destacadas, porque es un vehículo ágil a pesar de su peso y dimensiones. El modelo alcanza buenas reacciones desde el arranque y desarrolla todo su potencial a medida que va trepando en el tacómetro.

Los consumos en ciudad son lógicamente elevados. Sin embargo, en ruta, **circulando a la velocidad permitida de 130 km/h necesita 9 litros para recorrer una distancia de 100 kilómetros**.

El confort de marcha está asegurado por el trabajo equilibrado de las suspensiones, pero hay que tener especial cuidado en lomos de burro, cunetas o bajadas pronunciadas ya que la trompa es demasiado baja.

El comportamiento dinámico brinda seguridad en todas las situaciones, incluso al tomar curvas pronunciadas o ante la presencia de fuertes vientos. Es sólido, aplomado y confortable.

**El sistema AWD de tracción integral permanente le permite al conductor animarse a salir del asfalto sin temor a correr riesgos innecesarios.** El sistema varía el envío de torque para ofrecer un mayor agarre en situación de baja adherencia como puede ser barro, ripio o arena. ■

## LANZAMIENTO

Haval H6

# UNA EVOLUCIÓN DINÁMICA Y TECNOLÓGICA

La tercera generación del SUV chino llega al país con mejoras en el rendimiento, la seguridad y el confort.

Haval presentó la tercera generación del SUV mediano que ya se comercializa en el país. Está equipada con un motor turbo naftero de 2 litros, con 201 CV y 320 Nm de torque. Está asociado a una transmisión automática de siete velocidades y doble embrague.

El SUV presenta opciones con tracción simple (4x2) o integral (4x4) y, además, ofrece cuatro modos de manejo: Estándar, Deportivo, Económico y Nieve. En la versión 4WD, suma Arena y Off-Road, con una distribución máxima entre los ejes 50:50.

POR PABLO OLIVIERI







## GAMA Y PRECIOS

**H6 2.0 2WD:** USD 58.900

**H6 2.0 4WD:** USD 64.900

La garantía es de 3 años o 100.000 kilómetros.

Desde Haval aseguran que se reforzó toda la estructura y se mejoró la estabilidad, maniobrabilidad y radio de giro. El centro de gravedad bajó 2 centímetros. Además, viene provisto de ejes balanceadores en el motor para evitar vibraciones en el habitáculo y brindar un andar silencioso y confortable. En el exterior incorpora una nueva parrilla hexagonal con superficie tipo panal de abeja, tomas de aire triangulares con luces DRL, faros de Led, un capot más largo que en la versión anterior, spoiler trasero, barras de techo de aluminio y llantas de aleación de 19 pulgadas.

## Seguridad

Vale la pena destacar que la generación anterior obtuvo el premio al Auto Más Seguro, en la categoría SUV Grande, que otorga CESVI ARGENTINA. Esta actualización mantiene los estándares de protección e incluso los incrementa. A continuación, lo más destacado.

- Seis airbags.
- Control de velocidad crucero adaptativo inteligente con Stop & Go.
- Control de descenso en pendientes.
- Asistencia de frenado.
- Control de presión de neumáticos.
- Cámara de visión periférica 360°.
- Sistema de estacionamiento asistido.
- Frenado automático de emergencia.
- Asistencia de mantenimiento de carril.
- Detector de punto ciego
- Lector de señales de tránsito.

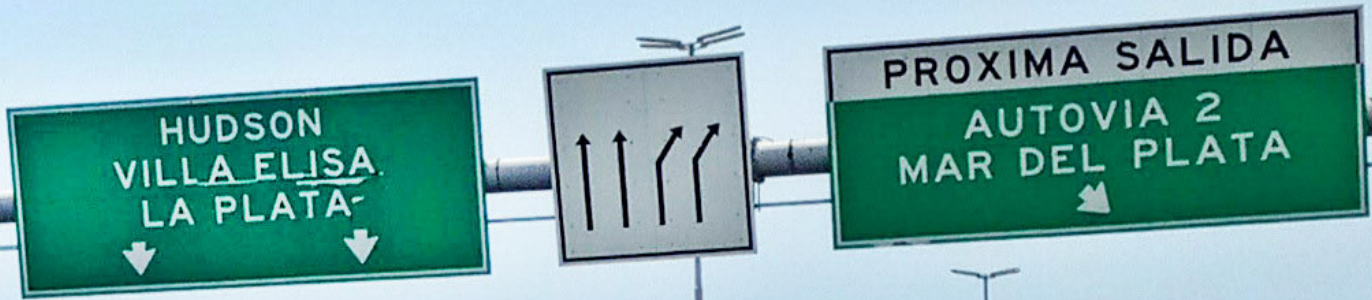
## Interior y confort

Un repaso por lo más importante de su equipamiento premium

- Techo panorámico corredizo eléctricamente.
- Pantalla de 10,25" en el instrumental.
- Pantalla táctil central de 12,3" para el sistema de información y entretenimiento.
- Android Auto y Apple CarPlay.
- Sistema WHUD de proyección en el parabrisas.
- Sistema de audio con ocho altavoces.
- Cargador inalámbrico para celulares.
- Volante multifunción con diseño deportivo y forrado en cuero.
- Asientos tapizados en cuero ecológico.
- Climatizador bizona y desempañador automático en parabrisas delantero. ■







Operativo de rutas

# LAS 5 MANIOBRAS MÁS PELIGROSAS PARA IR A LA COSTA



Según estadísticas relevadas de las investigaciones de siniestros graves el 90% ocurre por errores del conductor. En esta nota te contamos los 5 errores más frecuentes que cometemos para ir a MDQ o la Costa Atlántica.

POR GUSTAVO BRAMBATI  
SUBGERENTE DE SEGURIDAD VIAL

## 1. Ir por el carril rápido y no estar atento a los retomes.

Hay que entender que el acceso al carril rápido debería ser en el momento de querer concretar un sobrepaso, pero sobre la ruta 2 y la nueva ruta 11 este carril cuenta con un riesgo extra ya que sobre el mismo se encuentran las zonas de retome. Es bastante común que los camiones con acoplado no alcancen a incorporarse totalmente en el retome al momento de acceder a los mismos. Esto significa que quien viene a 120 km/h por el carril izquierdo de una autopista puede encontrarse con un vehículo detenido invadiendo parte de su carril. A ese sector de la ruta hay que tartar de recurrir únicamente para un sobrepaso, y tras conseguirlo se debe volver al carril anterior. **No es un lugar seguro para mantenerse más allá del adelantamiento.**

El conductor debe ocuparse constantemente de recoger cuanta información sea necesaria para poder tener una buena visión de la situación del tránsito y anticiparse debidamente; por ello es importante que se controle permanentemente la velocidad, la distancia, la mano de circulación en la vía y el adelantamiento de otros automóviles.

## 2. No prestar atención en los giros a la izquierda para ingresar a los balnearios.

En esta situación de riesgo solo un par de puntos de la autovía cuentan con carriles sobre elevados o rotondas. Por lo general, son dársenas de giro a la izquierda que nos obligan en la maniobra a cortar por lo menos uno de los carriles y en algunos balnearios dos carriles como es el caso de Costa Esmeralda (Pinamar). Esta maniobra es muy peligrosa ya que **es difícil estimar la velocidad de los vehículos que circulan por los dos carriles de la autovía.** La recomendación de CESVI es tratar de hacer el cruce en dos tiempos, es decir parar a CERO ante de cruzar el carril, realizar un triple chequeo de la vía a cortar y en el momento que no se observan vehículos iniciar el cruce.

## 3. No respetar la distancia de seguridad.

Se entiende como **distancia de seguridad** aquella que es necesario mantener con el vehículo que nos precede para que, en caso de frenada brusca y repentina, no se colisione con él. Es especialmente útil en los momentos donde am-



bos accesos están más congestionados. Desde CESVI recomendamos que nunca sea inferior a los cinco segundos ya que nos va a permitir frenar de manera paulatina y no solamente evitar chocar al vehículo que nos precede, sino que, además, termine chocando el que circula por detrás.

#### ¿Cómo calcular una distancia de cinco segundos?

Cuando un vehículo circula detrás de otro y su sector trasero pasa cercano a un punto de referencia elegido, puede ser un cartel, un puente o un poste de iluminación, se debe comenzar a contar desde 1101 hasta 1105 (se utiliza esta cifra porque al pronunciarla se demora un segundo). Al llegar al número 1105, deberíamos estar pasando por el punto de referencia elegido.

En la ruta este método **permite que al desplazarnos detrás de un auto tengamos una visión óptima sobre el carril contrario** y así poder realizar maniobras de adelantamiento seguras. Los cinco segundos permiten crear un espacio extra para acelerar, con el beneficio de estar menos tiempo invadiendo el carril contrario. Este efecto se lo conoce como rampa de aceleración.

Cuando quedamos involucrados

en una congestión, **no es posible mantener la distancia prudencial con el vehículo que nos precede.** Entonces, recomendamos mirar dos o tres autos por delante del nuestro para poder anticiparnos a la situación de riesgo y realizar una maniobra defensiva.

#### 4. En los lugares con radares generar un cambio abrupto en la velocidad y ocasionar un choque por alcance.

El control de velocidad es una de las alternativas que se usa hace muchos años sobre la ruta 2 y la 11 para disminuir la velocidad de los vehículos en una zona determinada, entendida a priori como conflictiva y de esta forma generar una disminución del riesgo vial producto de la velocidad. Chascomús, Lezama, Lavalle u otras localidades se han volcado a la implementación de radares y si bien la situación no es perfecta se han disminuido muchísimo los accidentes por excesos de velocidad. Su efecto no solamente se enfoca hacia el conductor en exceso de velocidad, sino que además busca generar un efecto disuasivo sobre todos los conductores y un comportamiento de alineación con la velocidad propuesta.

Se ha demostrado que es una forma efectiva de disminuir el exceso de velocidad en las rutas, prevenir choques y evitar pérdidas humanas. El consejo de CESVI es informarse sobre donde se encuentran los radares, tratar de reconocer la zona y frenar de manera progresiva para no sorprender al resto de los conductores.

#### 5. Perder la paciencia antes de llegar, un destino.

Antes de llegar al destino nos suele ganar la impaciencia, parece que mucho de lo que deberíamos haber previsto ocurre a 20 minutos de nuestro destino, como las reservas de hoteles, llamar a contactos, familiares, entre otros. Esto genera una gran cantidad de distracciones como usar el celular, maquillarse, comer, manipular la radio, actualizar o ingresar una nueva ruta en GPS. Son las acciones comunes que más colisiones provocan. Hay que entender que mientras conduzcas tu vehículo debes estar concentrado en tu entorno para poder prever situaciones de riesgo. Muchos siniestros viales ocurren a pocos kilómetros de llegar a destino, como decía un viejo proverbio más vale... ■





# Asegurate en La Segunda Seguros



LO PRIMERO SOS VOS

Nº de inscripción en SSN  
0317 - 0618 - 0117 - 0436

Atención al asegurado  
0800-666-8400

Organismo de control  
[www.argentina.gob.ar/ssn](http://www.argentina.gob.ar/ssn)



SUPERINTENDENCIA DE  
SEGUROS DE LA NACIÓN

MERCEDES-BENZ

# PROTECCIÓN AL VIAJERO

Mercedes-Benz Camiones y Buses afianza la seguridad para conductores y pasajeros en los viajes en ruta. El modelo 0500 RSD ofrece las últimas tecnologías en asistencias a la conducción.







La compañía alemana ofrece en Argentina una tecnología exclusiva en sus buses para lograr seguridad en las rutas. **El modelo O500 RSD presenta un alto estándar de tecnología**, con el objetivo de llegar a destino, a través de una experiencia confortable y segura.

El bus incluye en sus tecnologías de seguridad inteligente, **un sistema de frenado autónomo de emergencia**, un sistema de alerta de cambio de carril, un control de velocidad cruceo adaptativo, y un asistente al arranque en pendientes.

El Mercedes-Benz O500 RSD **cuenta con tercer eje direccional que reduce el radio de giro y proporciona menor arrastre en curvas**, aumentando la durabilidad de los neumáticos.

"Es muy importante reforzar la importancia de la seguridad en las rutas argentinas, sobre todo en temporadas altas. Por eso, destacamos los sistemas tecnológicos con los que cuentan nuestros chasis

**Mercedes-Benz Camiones y Buses refuerza su compromiso con la seguridad, y reafirma su calidad en productos y servicios.**

de buses, por si se requieren situaciones de emergencia" comentó Sebastián Gysin, Director de Ventas y Marketing Mercedes-Benz Buses Argentina.

#### Asistencia en rutas

El servicio de postventa de Mercedes-Benz Camiones y Buses creó un operativo de ruta que asegura atención 24 horas. El mismo ofrece **asistencia al viajero para el conductor/a, con el apoyo de 32 talleres móviles en todo el país y atención en países limítrofes**. A su vez, se generó un programa de grúas y remolques para que estén disponibles en caso de emergencias.

Desde hace más de 11 años, la compañía es líder en el negocio de buses. Durante el 2022, se confirmó la primera exportación de chasis para México del modelo OH 1621/55, siendo la única planta que lo fabrica en el mundo.



---

PRESENTACIÓN

Nueva Ford Ranger

# MÁS POTENTE, MÁS TECNOLÓGICA, MÁS SEGURA







La pick up mediana deportiva extrema de Ford casi duplica su potencia, evoluciona sus asistencias a la conducción y refuerza su exclusividad. Acá te la anticipamos en detalle.

POR PABLO OLIVIERI

Como cada verano, Ford presentó una gran novedad que tendrá alto impacto en el año. Presentó oficialmente la **nueva Ranger Raptor, la pick up mediana de configuración deportiva**, que llegará a los concesionarios de todo el país en mayo. Es diferente al resto de la gama por su exclusivo diseño, un motor súper potente, equipamiento premium en confort y seguridad, y ajustes especiales en frenos y suspensiones para el perfil de alto rendimiento.

Todas las Ranger que se venden en Argentina se fabrican en la planta de Pacheco, pero la Raptor llegará importada de Tailandia. La marca confirmó que estará equipada con **un motor biturbo-naftero EcoBoost 3.0 litros V6 de 397 CV y 583 Nm de torque**, que se combina con una transmisión automática de 10 velocidades, con levas al volante.

Hay cambios en la nueva generación que no se pueden ver, pero impactan en el rendimiento y la seguridad. La Ranger Raptor ahora cuenta con un chasis reforzado de acero altamente resistente y protectores inferiores todoterreno para el cárter, la transmisión y el tanque de combustible.

### Conducción todo terreno

La pick up dispone de un **nuevo sistema de tracción** con cuatro modos: **4x2** (tracción trasera), **4x4 alta** (para nieve profunda, arena o barro), **4x4 baja** (ideal para arena profunda, pendientes pronunciadas o acarrear objetos pesados) y **4x4 automática** (distribuye el par según las condiciones de adherencia del momento).

**Ofrece siete modos de conducción:** Normal (aporta mayor confort), Deportivo (con marchas más bajas

### CAMBIOS ESTÉTICOS

**Destacamos los puntos más salientes de su nuevo diseño:**

- Parrilla con barra transversal con letras FORD.
- Faros Matrix Led.
- Ganchos de remolque delanteros.
- Estribos laterales de aluminio de alta resistencia.
- Nuevo paquete de calcos Raptor.
- Neumáticos 285/70 R17 AT BF con llantas de aleación de 17".



## INTERIOR Y EQUIPAMIENTO

La renovación es completa y éstos son sus ítems destacados:

- Volante deportivo con levas de magnesio.
- Iluminación Led de ambiente.
- Asientos deportivos de cuero calefaccionados con ajuste eléctrico de 10 posiciones para las plazas delanteras.
- Pantalla táctil de 12" con SYNC 4 compatible con Android Auto y Apple CarPlay.
- Sistema de audio B&O Premium con 8 parlantes.
- Cargador inalámbrico.
- Navegador satelital incorporado.
- Instrumental digital de 12,4".
- Nuevo diseño de palanca de cambios E-Shifter.
- Climatizador automático digital bizona.
- Cámara de visión 360° con pantalla dividida.

durante más tiempo), Resbaladizo (menor respuesta del acelerador y cambios de marcha optimizados); Barro/Surcos (mejora el rendimiento para no perder agarre); Arena (con cambios ascendentes retrasados); Rocas (con ajustes en los puntos de cambio de la transmisión para mayor control) y Baja (optimiza el control del acelerador para una mejor respuesta y entrega de par).

Como si esto fuera poco, además, **permite configurar de manera personalizada el escape (silencioso, normal, deportivo o baja), la dirección (normal, deportivo o confort) y la suspensión (normal, deportiva o todoterreno)**. Todo combinado con el bloqueo de diferencial trasero, la activación del auto start/stop y la opción de configuración personalizada MyMode Raptor.

La nueva Ford Ranger Raptor estará disponible en colores Naranja Metálico, Azul Performance, Blanco Ártico y Gris Piedra, y ofrecerá una garantía oficial de 5 años o 150 mil kilómetros. ■

## SEGURIDAD

- Control de Velocidad Crucero Adaptativo con Stop & Go y Sistema de Centrado de Carril.
- Mantenimiento de Carril.
- Asistente de Pre-colisión con frenado autónomo de emergencia (AEB) y detección de peatones.
- Asistente de Frenado en Reversa.
- Asistente de Dirección Evasiva.
- Estacionamiento Automático Asistido.
- Sistema de Información de Punto Ciego (BLIS) Con Alerta De Tráfico Cruzado.
- Cámara 360°.
- Sensores de estacionamiento delanteros y traseros.
- Encendido de luces bajas y altas automático.
- Control de Velocidad Crucero Off Road.
- Control Electrónico de Descenso (HDC).
- Asistente de Partida en Pendiente (HLA).
- Control de Tracción (ASR).
- Control de Estabilidad (ESP).
- Siete airbags.





*ponete en*

# #ModoAuto

- con cinturón
- sin celular



FUENTE: OBSERVATORIO DE SEGURIDAD VIAL 2022 DE AUTOPISTAS DEL SOL Y AUTOPISTAS DEL OESTE



Defectos de pintura

# AFILANDO LA VISTA

Te contamos cómo detectar los principales defectos de pintura que puede tener tu auto, las razones de por qué se causaron y de qué manera poder corregirlos.

POR RAMIRO VATTUONE  
DPTO. DE EXPERIMENTACIÓN

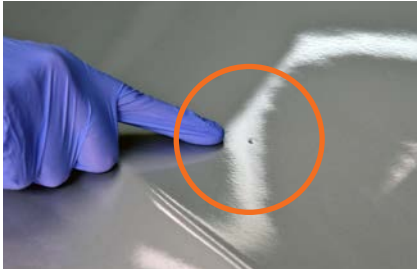
Muchas veces los vehículos que fueron repintados suelen en el mismo momento o tiempo después, revelar defectos en su apariencia, como resultado de múltiples errores en los procesos de restitución de la pintura.

En esta nota queremos presentarte los defectos de repintado más comunes, para que si llegás a encontrarte con alguno, puedas identificarlo y contar con indicios con sustento técnico de su causal.

Desde ya, le corresponde al taller realizar una inspección previa a la entrega, para que el cliente pueda irse con el vehículo en condiciones, pero esto no siempre sucede. Hay defectos que a simple vista se notan y otros que quizás siendo minuciosos durante la verificación los podemos comprobar.



## Incrustaciones



Se generan por la falta o deficiencia en la limpieza de la pieza, de mantenimiento de la cabina de pintura o por no contar con ella para realizar el repintado. Si se es poco cuidadoso, puede originarse en cualquiera de las etapas del proceso, ya que como las capas de pintura son muy finas, éstas copian con gran exactitud cualquier irregularidad presente bajo la misma. Es un defecto muy común, fácil de identificar y se corrige de acuerdo a la cantidad, densidad por superficie y profundidad, extra-yéndola con una hoja cortante o con un papel abrasivo, para luego volver a aplicar las capas dañadas. En algunos casos, con un trabajo de pulido y lustre puede también resolverse sin mucho problema, siempre dependiendo del tamaño de la incrustación.

## Descolgado/Chorreadura



Es otro defecto común debido a la acumulación excesiva de producto aplicado sobre una superficie, generalmente en posición vertical que, por efectos de la gravedad, tiende a descollarse en formas de gotas. El origen es una mala sin-

cronización entre la regulación del caudal de aire y aporte de producto del soplete de aplicación, con la velocidad y distancia de aplicación, dependiendo muchas veces también de la temperatura ambiente y de la experiencia del operario. También es fácil de visualizar y corregir, y también puede resolverse según su magnitud, rebajando dicho defecto con una hoja cortante o un trabajo de pulido.

## Diferencia de color



Se origina comúnmente producto de la falta de una muestra del color, previo a su aplicación, como así también por el desconocimiento de técnica de difuminado, de colorimetría y ajustes de color. Asimismo, otras de las causas es una mala combinación entre la distancia y velocidad de aplicación, con la temperatura y mala regulación del soplete, entre otras. Este es un defecto que se logra apreciar con simpleza, pero a la hora de corregirlo se debe volver al inicio del proceso de repintado de la base color y el barniz en los sistemas monocapa y tricapa y del esmalte color en el sistema monocapa. Para hacerlo, se deberá utilizar las debidas técnicas de difuminado. Estas consisten en dejar sin brillo la pieza que se va a repintar mediante un abrasivo para ofrecerle una superficie adherente a las capas de base color y barniz que se aplicarán a continuación para restituir el sistema.

## Veteado



En apariencia se denota como manchas irregulares a lo largo de la superficie de la pieza repintada. Se origina por deficientes movimientos con el soplete, una mala dilución en la pintura o por la temperatura de aplicación. Lograr identificarlo puede ser difícil. Se requiere una buena combinación de iluminación, posiciones de observación y hasta una vista un poco más entrenada. ¿Soluciones? Volver a aplicar el color de la forma correcta, dando por hecho que previo a esto se pasó un abrasivo medio por la capa de barniz para dar adherencia y se desengrasó la pieza.

## Rechupado de masilla



Se evidencia mediante una leve depresión y pérdida de brillo en el área previamente masillada y luego se genera por un mal sellado de la masilla, es decir, omitir durante el proceso de la aplicación de primer para aislarla y evitar este defecto, o por no respetar los tiempos de secado de la masilla. Se soluciona, retrocediendo hasta la aplicación de la misma y volver a aplicar todo el sistema nuevamente.



## DEFECTOS Y SOLUCIONES DE PINTURA

DEFECTOS	SOLUCIÓN	IDENTIFICACIÓN
Incrustaciones	Lijar y pulir	Pequeña incrustación que sobresale de la película de pintura
Descolgado/Chorreadura	Lijar y pulir	La película de pintura se encuentra descolgada
Diferencia de color	Rehacer y difuminar	Variación de color en una pieza o dos
Veteado	Rehacer	Franjas a lo largo de la pieza que difieren del color original
Rechupado de masilla	Rehacer	Hundimiento en la molécula de pintura
Ojos de pez	Rehacer	Pequeña depresión en la molécula de pintura
Micro hervido	Rehacer	Micro orificios en la molécula de pintura
Piel de naranja	Lijar y pulir/Rehacer	Textura rugosa similar a la cáscara de naranja
Disminución de brillo	Rehacer	Opacidad o brillo diferente al resto del vehículo



### Ojo de pez



Son pequeñas depresiones circulares parecidas a los ojos de un pez. Este es un defecto que surge a raíz de un mal desengrasado en la pieza, contaminación de aceite en la línea de aire, o lluvia ácida dentro del taller debido a la condensación de los humos de combustión de los vehículos que circulan. Identificarlo no es muy complejo, pero también puede confundirse con otros defectos. La solución mayormente es rehacer todo el trabajo, pero en algunos casos si la contaminación es menor, con un lijado y un posterior pulido se puede solucionar.

### Micro Hervido



Los hervidos se producen cuando una película de pintura se ha secado superficialmente, pero sin hacerlo en profundidad. De esta manera, los vapores generados durante el proceso de secado de las capas más profundas buscan una salida rompiendo la película superficial de pintura ya seca. Cuando se lija este tipo de superficies, aparece debajo un espacio hueco de mayor superficie observándose a menudo la capa del fondo. El motivo de su generación es la mala utilización de la lámpara IR o cabina, como así también una mala catalización del barniz o esmalte color.

### Disminución de brillo



Originada por la utilización de diluyentes o catalizadores no compatibles con el barniz utilizado y por no respetar los tiempos de oreos entre manos. Es muy visible, la solución es pasar un abrasivo intermedio para ofrecer una superficie adherente para aplicar nuevamente de forma correcta el barniz.



### Piel de naranja



Ocurre cuando la apariencia de la pintura de acabado tiene una rugosidad similar a la de una cáscara de naranja. Se produce por la mala aplicación del barniz, debido a una deficiente técnica de manejo del soplete, por una incorrecta regulación del mismo, una elevada o deficiente temperatura de aplicación, o por mala dilución del barniz. Se puede solucionar puliendo la totalidad de la pieza, logrando así su uniformidad.

Como podrán observarse a lo largo de esta nota, en ningún momento se hizo referencia a que los defectos mencionados tenían como causal los productos aplicados. Esto se debe a que, debido a los avances, principalmente en el campo de la química, los productos de repintado tienen en la actualidad y en su inmensa mayoría una gran calidad, incluso algunas marcas ofrecen garantía de por vida por sus productos, siempre y cuando estén aplicados respetando los procesos, condiciones y técnicas referidas en sus correspondientes fichas técnicas. ■



## La familia del futuro

El concept car Kia EV9 se convertirá este año en un vehículo de serie. El modelo llega para reemplazar al Sorento, con tres filas de asientos y capacidad para siete pasajeros. Cuenta con una motorización 100 % eléctrica que le proporciona una autonomía de 480 kilómetros con la carga de baterías completas. Además, dispone de un sistema de conducción autónoma integrada por un Control Crucero Inteligente.



# Conectate

con nuestros medios digitales



cesvi.argentina

---



CESVI ARGENTINA

---



@CESVI

---



CESVI ARGENTINA S.A.

---



/CESVI.AR

---

**EVALUACIÓN**

Great Wall Poer Super Luxury

# UNA ALTERNATIVA PODEROSA

Nos subimos a la nueva pick up china que llegó a la Argentina con un destacado equipamiento de confort y seguridad, motor turbodiésel de 163 CV y una capacidad de carga de una tonelada. Conocela en esta nota.

POR PABLO OLIVIERI





Las pick ups ganan cada vez más terreno en el mercado local. Hay cinco modelos que se producen en el país, se crean nuevos subsegmentos y dejaron de tener un uso exclusivo de trabajo para adaptarse a la vida cotidiana.

No solo las marcas generalistas fabrican o importan camionetas; las importadoras también se están animando porque la demanda va en franco crecimiento. Tal es el caso de la marca china Great Wall, del mismo grupo de Haval, que el año pasado trajo al país su pick up Poer. Otro producto que viene a romper los prejuicios que aún persisten sobre los vehículos provenientes del país asiático. **Por calidad, tecnología y equipamiento no tiene nada que envidiarle a ninguna**

**automotriz tradicional** e, incluso, en algunos ítems la supera.

La Poer tiene las características de una pick up mediana: chasis con largueros, suspensión trasera con elásticos, para soportar 975 kilos de carga. Apta para el trabajo.

### Personalidad global

El diseño exhibe una gran personalidad, donde se destaca su enorme parrilla cromada, los grandes estribos, las puertas anchas y las barras de techo que le sientan muy bien. Queremos destacar también el formato original de las llantas de 16" y el sistema que guarda en el portón trasero para subir a la caja a través de un práctico escalón.



## LOS +

- Diseño
- Equipamiento
- Asistencias a la conducción
- Confort de marcha

## LOS -

- Potencia del motor
- Precio



**PREMIUM** | La calidad de materiales y los elementos de confort elevan la calidad de vida a bordo.

Puertas adentro nos sorprende la modernidad de su interior y la calidad de los materiales empleados. El motor se enciende con un botón y el freno de estacionamiento es eléctrico.

**Las butacas delanteras tienen múltiples regulaciones eléctricas y pueden ser calefaccionadas.** El volante multifunción, a su vez, también tiene calefacción. Estas condiciones hacen que conseguir una buena postura de manejo sea una tarea sencilla.

La habitabilidad trasera es destacada. **Hay espacios para que tres adultos viajen cómodamente,** incluso los cojines se pueden plegar en proporciones 1/3 y 2/3 para ganar lugar para transportar carga.

### Seguridad premium

El modelo es referente en asistencias a la conducción que se pue-

## EQUIPAMIENTO

- Android Auto y Apple Car Play
- Arranque y apagado por botón
- Asientos delanteros y volante calefaccionados
- Instrumental digital
- Cargador inalámbrico de celular
- Cámara de visión 360°
- Control de velocidad crucero
- Climatizador automático
- Techo corredizo eléctrico
- Pantalla táctil de 9"
- Tapizados de cuero

den configurar en diferentes niveles. **Incorpora el alerta de riesgo de colisión frontal y frenado autónomo de emergencia con detección con peatones** que detiene a la Poer para evitar que choquemos con el vehículo de adelante. Además, incluye el sistema de mantenimiento de carril con centrado de carril, el de reconocimiento de señales de tránsito, el monitoreo de presión de los neumáticos y la cámara 360°.

**La seguridad activa se complementa con los Controles de Estabilidad y Tracción, Asistencia al Arranque en Pendientes, Sistema de Control de Descenso.**

Si se produce un choque pueden entrar en acción sus airbags frontales, laterales delanteros y de cortina. Están complementados con los cinturones de seguridad inerciales de tres puntos. Los delanteros son ajustables en altura con pretensor y limitador de esfuerzos.





## FICHA TÉCNICA

### MOTOR

Diésel con turbo de geometría variable.

**Cilindrada:** 2.000 cm<sup>3</sup>.

**Potencia:** 163 CV.

**Torque (Nm/rpm):** 400/1500-2500.

### TRANSMISIÓN

Caja automática de ocho velocidades. Tracción 4x4 automática Torque On Demand.

### FRENOS

A discos ventilados en las cuatro ruedas. ABS+EBD+BAS.

### SUSPENSIONES

**Delantera.** Independiente de doble horquilla, con amortiguadores telescópicos, barra estabilizadora y de torsión.

**Trasera.** Eje rígido, ballestas semi elípticas con amortiguadores telescópicos.

### DIRECCIÓN

Asistida eléctricamente.

### DIMENSIONES Y CAPACIDADES

**Largo:** 5.410 mm.

**Ancho:** 1.934 mm.

**Alto:** 1.886 mm.

**Peso bruto vehicular:** 2.967 kg.

**Tanque de combustible:** 80 litros.

**Capacidad de carga:** 975 kg.

### PRECIO Y GARANTÍA

**Precio:** USD 69.000.

**Garantía:** 3 años o 100.000 kilómetros.



## Motor y comportamiento

Debajo del capot hay un motor turbo diésel de 2 litros, que eroga 163 CV y alcanza los 400 Nm de torque, disponibles entre las 1.500 y 2.500 rpm. Una potencia quizás insuficiente respecto a sus competidoras, sobre toda en las versiones tope de gama que rondan los 200 CV.

**La caja es automática de 8 marchas y trae un sistema de doble tracción on demand** (distribuye el torque de manera automática entre los ejes). Un punto destacado es que viene provisto de una caja de transferencia y bloqueo electrónico del diferencial trasero.

La pick up nos dejó gratas sensaciones, con un notable confort de marcha, porque pasó por las imperfecciones de nuestras calles sin que se trasladen sensaciones desagradables a la cabina. A su vez, la dirección es bastante dócil y permite regular el nivel de asistencia.

**¿Cómo se comporta fuera del asfalto?** El sistema de tracción responde con eficiencia y cuenta con algunas ayudas fundamentales como la distancia al suelo (227 mm), los ángulos de ataque (27°) y de salida (25°). No está para correr el Dakar, pero vas a poder pasar por arena, barro y ripio sin correr riesgos.

## Conclusión

La Great Wall Poer nos sorprendió en varios aspectos. Tiene personalidad, tecnología, seguridad y equipamiento. Está a la altura del competitivo segmento de las pick ups medianas, pero su precio le juega en contra para poder ganar terreno en el mercado. ■



---

## ÁREA TALLER

Chequeo post-vacaciones

# LO QUE EL VERANO NOS DEJÓ

Durante las vacaciones de verano el auto debe soportar la acción de agentes externos que pueden perjudicar sus partes y componentes. Al regreso es conveniente realizar una serie de acciones para que recupere su normal funcionamiento.

La Costa Atlántica es el destino más elegido por los argentinos en época estival, pero muchos veraneantes desconocen que la salinidad es un enemigo íntimo de su auto. Este agente potencialmente corrosivo se convierte en uno de los elementos externos más nocivos para las partes metálicas.

**La salinidad del agua puede acelerar el desgaste de los frenos y hacer perder el brillo de la pintura.**



Para contrarrestar sus efectos, los especialistas recomiendan tratar de lavarlo lo más seguido posible durante su estadía con el shampoo y los productos especializados.

### Vivir sin aire

La arena también suele actuar negativamente en los vehículos como sucede con la tierra en los caminos montañosos. **La sedimentación puede provocar daños, como la pérdida de rendimiento del motor** al disminuir el ingreso de aire. Se aconseja, una vez que regresa de las vacaciones, sustituir el filtro de aire y verificar el estado de los otros filtros, como el de polen del aire acondicionado.

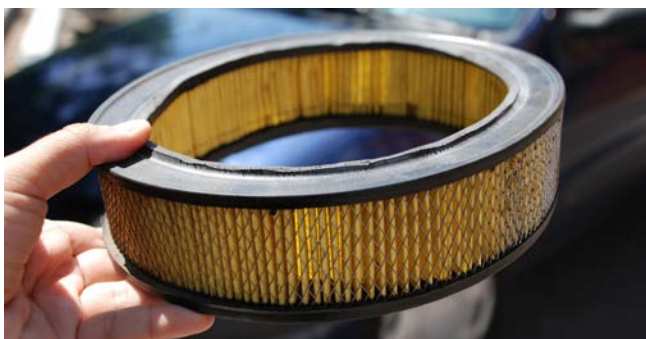
El efecto de la arena se puede evidenciar también en el funcionamiento defectuoso de los mecanismos de apertura, levantacristales y limpiaparabrisas. En estos casos, sería ideal eliminar los sedimentos con aire comprimido o diluyente de limpieza para luego lubricar con vaselina sólida o un aerosol lubricante.

**Recuerde: el mantenimiento preventivo de su vehículo debe hacerse durante todo el año ya que permite asegurar que, en caso de una maniobra de riesgo, todas las piezas y componentes tengan el comportamiento esperado.**

### Golpes en el camino

Durante su estadía vacacional es probable que circule por caminos con piedras, sobre todo hacia destinos del sur o de Córdoba. Al regreso de esos lugares turísticos es recomendable revisar cada pieza expuesta a los golpes ya que los impactos que hayan recibido por las piedras producen una disminución de las protecciones anticorrosivas. Si hubo daños superficiales se aconseja, primero, lijar con una lija fina, luego pulir con una pasta fina y terminar con abrillantador. En cambio, si el daño es más profundo y se observan puntos blancos que muestran la eliminación de las capas superiores, se debe acudir a un profesional para que aplique el esquema de repintado adecuado.

**Si estuvo transitando por caminos de ripio, puede que se hayan eliminado los protectores de bajos, diseñados para cubrir pisos y pasarruedas.** Su eliminación puede dejar al descubierto las chapas, pero puede resolverse reponiéndolos a través de aerosoles. ■



# TALLERES HOMOLOGADOS Y CERTIFICADOS

## TALLERES HOMOLOGADOS

ARGENTINA				
TALLER	TELÉFONO	DIRECCIÓN	CIUDAD	ESTRELLAS
<b>PCIA. DE BUENOS AIRES</b>				
LNG OLIVIERI	011-5129-3300	Rivadavia 12980	Ciudadela	★★★★★ P
RAUL DE SANCTIS	011-4790-3989/4799-9615	Adolfo Bellocq 3442	Olivos	★★★★
TALLER INTEGRAL MK	011-6657-7777	Av. Rivadavia 14928	Ramos Mejía	★★★★★ P
<b>MENDOZA</b>				
JR MILIOTTI S.A.	0261-448-6130	25 de Mayo 2275	Las Heras	★★★★★ P
<b>SANTA FÉ</b>				
BARZAGHI	03497-488276/488672	Esperanza 131	Progreso	★★★★★ P
TERS S.R.L.	0341-4341185/86	Alsina 2155	Rosario	★★★★★ P
FORLLA	0341-4827544/6484	Ituzaingó 1250	Rosario	★★★★★ P
<b>RÍO NEGRO</b>				
TALLERES ARAGON S.R.L.	02984-15-4965285/0299-15-4618631	Damas Patricias 972	General Roca	★★★★★
<b>TUCUMÁN</b>				
GEMSA	0381-4504300	Av. Benjamín Aráoz 1205	San Miguel de Tucumán	★★★★★ P
<b>PARAGUAY</b>				
TALLER	TELÉFONO	DIRECCIÓN	CIUDAD	ESTRELLAS
ESTRELLA-CONDOR S.A.C.I.	595-21-569-7350	B. Gorostiaga y Guaraníes	Asunción	★★★★★ P



## TALLERES CERTIFICADOS

ARGENTINA				
TALLER	TELÉFONO	DIRECCIÓN	CIUDAD	ESTRELLAS
<b>CABA</b>				
CAR COMPANY Ag Of Renault	011-4867-5155	Mario Bravo 539	Capital Federal	★★
TALLERES MENAK	011-4648-3649	Guauguaychu 2150	Capital Federal	★★
<b>PCIA. DE BUENOS AIRES</b>				
TALLERES GALEOTA	011-47475858	Int. Tomkinson 480	San Isidro	★★
EL PAMPEANO	011-46296134	Rodolfo Monte 381	Morón	★★
TALLERES PAMPA	011-35382388/44840109	Derqui 3736	San Justo	★
<b>CORDOBA</b>				
STYLOCAR	0351-485-4873	9 de Julio 4347	Córdoba	★★
<b>CORRIENTES</b>				
ALTA GAMA	3794-638700	Av. Independencia 5025	Corrientes	★★
<b>LA PAMPA</b>				
IGLESIAS	02954-45-3027	Av. Luro 2708	Santa Rosa	★★
<b>SALTA</b>				
TALLER FORANI	387-4422522	Juan Esteban Tamayo 363	Salta	★★
<b>TIERRA DEL FUEGO</b>				
PROCARS	02964-401089	Almafuerte 562	Río Grande	★★
<b>TUCUMÁN</b>				
INDIANA SACIFI	0381-4347700	Italia 2945	San Miguel de Tucumán	★★
<b>CHUBUT</b>				
WINDLAND	0297-15-5922691	Comodoro Rivadavia	Comodoro Rivadavia	★★
TSUYOI S.A.	0297-436-3561/435-8960	Casimira Pella 21	Comodoro Rivadavia	★★
<b>NEUQUÉN</b>				
WINDLAND Suc. Neuquén	0299-15-6082879	Trabajadores de la Industria 2555 Pqe. Ind. Oeste	Neuquén	★★
<b>SANTA CRUZ</b>				
VENETO AUTOMOTORES S.A.	02966-421610	Av. San Martín 1385 esq. Pcias. Unidas	Río Gallegos	★★
AUSTRAL S. A.	02966-15-597305	Ciudad de Necochea 1969	Río Gallegos	★★
PARAGUAY				
TALLER	TELÉFONO	DIRECCIÓN	CIUDAD	ESTRELLAS
CENCER S.R.L.	595-21-297-610	Avda. Artigas N° 3807 y Crnte. Caballero	Asunción	★★
WEILER	595-21-675-495	Avda. Madame Lynch N° 4422	Asunción	★
UNIVERSAL	595-21-423-416	Dr. Facundo Insfran 2332	Asunción	★
TALLER BOUTIQUE EL DORADO	595-994-970-630	Buenos Aires 335	San Lorenzo	★★

# TALLERES HOMOLOGADOS Y CERTIFICADOS

## TALLERES CERTIFICADOS DE ELECTROMECAÁNICA

ARGENTINA				
TALLER	TELÉFONO	DIRECCIÓN	CIUDAD	ESTRELLAS
<b>PCIA. DE BUENOS AIRES</b>				
METIS	011-40412971/51850936	Pelliza 4060	Munro	
DAMIANO CAMIONETAS	0249-4441330	Macaya 89	Tandil	
<b>CÓRDOBA</b>				
SERVICE CARS S.A.	0358-4750170	Av. Garibaldi 335 Bº Banda Norte	Río Cuarto	
<b>SANTA CRUZ</b>				
CENTENARIO S.A.	2966-420233	Av. Gregores y Beccar 544	Río Gallegos	

## LOCALES CERTIFICADOS DE INSTALACIÓN DE VIDRIOS DE SEGURIDAD

ARGENTINA				
TALLER	TELÉFONO	DIRECCIÓN	CIUDAD	ESTRELLAS
<b>PCIA. DE BUENOS AIRES</b>				
PARABRISAS CENTENARIO	02477-433108/433109	Av. Buccar 1346 e/ Trincavelli y C. Costa	Pergamino	
PARABRISAS SANDORE	0220-4823919	25 de Mayo 535	Merlo	
TALLER INTEGRAL MK	011-6657-7777	Av. Rivadavia 14928	Ramos Mejía	
<b>CORRIENTES</b>				
PARABRISAS LIDER S.R.L.	0379-4439015	Av. Independencia 3397	Corrientes	
PARABRISAS CORRIENTES	0379-4475727	Ruta 12 Km 1030,6	Corrientes	
<b>MENDOZA</b>				
LM PARABRISAS	0261-5629222/4324679	Saavedra 370	San José - Guaymallén	
<b>SANTA CRUZ</b>				
TAURO VIDRIOS	02966-438200/2966-15-413761	Gobernador Mayer 57	Río Gallegos	
<b>LA PAMPA</b>				
JULIO REPUESTOS S.R.L.	02954-244222	Av. Luro 2555	Santa Rosa	
<b>SANTA FÉ</b>				
TC S.A. TALLER A.S.A.	03462-408629/408628	Marcos Ciani 3236	Venado Tuerto	
<b>SALTA</b>				
LEON VIDRIOS S.R.L.	0387-4210344/387-4564232	Mendoza 910	Salta	
<b>JUJUY</b>				
TALLER CENOA	03888-570497	La Loma 2227 - Colectora Ruta 9	San Salvador de Jujuy	
<b>MISIONES</b>				
PARABRISAS URUGUAY	3764-4428472	Yerbal 3711	Posadas	
<b>NEUQUÉN</b>				
DSG PARABRISAS	02995-558342	Manzana J22 lote2 - Pque. Ind. 2	Rincón de los Sauces	
<b>TIERRA DEL FUEGO</b>				
AUDIMONT SAS	02964-421058	Islas Malvinas 1669	Río Grande	



CESVI ARGENTINA te invita a participar del

# CONCURSO NACIONAL '22 LUCHA CONTRA EL FRAUDE EN EL MERCADO ASEGURADOR



El concurso se divide  
en **dos categorías.**

**A - Automotores**  
**B - Otros Ramos**

**01**

Ingresá en  
nuestra web.

**02**

Leé las **bases y**  
condiciones de  
tu país.

**03**

Elegí una categoría  
y envíanos **tu caso**  
real de fraude.

Presentá tu caso antes del

## 31 de mayo del 2023

**Inscríbete en** [www.culturaantifraude.com](http://www.culturaantifraude.com)

PARTNERS

**la segunda**  
LO PRIMERO SOS VOS

**MAPFRE**

**RUS**  
RIO URUGUAY SEGUROS

**SANCOR**  
SEGUROS

**San Cristóbal**  
Seguros

**SEGUROS**  
RIVADAVIA

**SURA**

**ZURICH**

SPONSOR ORO

**SOFÍA** G2  
Sistema Integrado SOFÍA

**CESVI**  
ARGENTINA

## EL NÚMERO

# 9.233

unidades comercializó Lamborghini en 2022 y alcanzó así su récord histórico de ventas en todo el mundo.



## El rey de los autos

A fin de año nos dejó físicamente Pelé, uno de los mejores jugadores de la historia del fútbol mundial. El brasileño, además de su pasión por la pelota, era amante de los autos. A los 16 años tuvo su primer vehículo, un Beetle que le regaló Volkswagen.

Unos años después ya contaba con un Mercedes-Benz W111 Limousin para sus salidas glamorosas. Entre su exclusiva colección también tuvo al Willys Aero, un modelo de lujo de los años 60, que adquirió luego de ganar el Mundial de Chile 1962.

El astro, además, se dio el gusto de manejar el legendario BMW Isetta y el Mercedes-Benz Fintail, dos autos que entraron en la historia de la industria automotriz.



## Las ciudades más congestionadas

El estudio Global Traffic Scorecard 2022 determinó el top ten de las ciudades con mayor congestión de tránsito. Allí se estableció que Londres fue la urbe del mundo donde los conductores perdieron más tiempo en los atascos, con una media de 156 horas encerrados en sus coches. A continuación, el listado completo.

- |                                    |  |
|------------------------------------|--|
| <b>1- Londres</b> (Reino Unido)    | <b>7- Toronto</b> (Canadá)             |
| <b>2- Chicago</b> (Estados Unidos) | <b>8- Nueva York</b> (Estados Unidos)  |
| <b>3- París</b> (Francia)          | <b>9- Monterrey</b> (México)           |
| <b>4- Boston</b> (Estados Unidos)  | <b>10- Filadelfia</b> (Estados Unidos) |
| <b>5- Bogotá</b> (Colombia)        |  |
| <b>6- Palermo</b> (Italia)         |  |



## Ford vuelve a la F1



La marca del óvalo regresa a la máxima categoría del automovilismo mundial junto a Red Bull Powertrains. Juntos comienzan a desarrollar una alianza técnica y estratégica de largo plazo para el desarrollo de la próxima generación de motorizaciones híbridas que se utilizarán en la Fórmula 1 desde la temporada 2026.



# Nos renovamos para estar **más** cerca tuyo.

Elegí cómo querés  
comprar el repuesto  
que estás buscando.



Comprá desde la **tienda online**  
y te lo enviamos a tu casa  
de **manera segura**.



También podés acercarte a  
nuestro **Showroom en Pilar**  
y retíralo vos mismo.

**CESVIAUTO**  
CENTRO DE RECICLADO Y VENTA DE REPUESTOS LEGALES

**Más info**

[www.cesviauto.com.ar](http://www.cesviauto.com.ar)



Volkswagen asistencia 24 h 0-800-666-3434

volkswagen.com.ar



Utiliza y  
Recomienda



Shell  
HELIX



# Llegó Taos

## Tu próximo SUVW



Imagen no contractual. Equipamiento según versión. La figura humana ha sido retocada y/o modificada digitalmente.  
Para más información consulte en [www.volkswagen.com.ar](http://www.volkswagen.com.ar). Volkswagen Argentina S.A. Av. de las Industrias 3101, Gral. Pacheco, Buenos Aires.